



분양문의 042-477-7555
LH콜센터 1600-1004

LH청약플러스 apply.lh.or.kr
앱사이버건본주택 lh-dd.co.kr



2025.10
www.lh.or.kr

T R A F F I C

N A T U R E

I N F R A

Wonder Full Change



대전

대세이동

대전대동2 1블록 **공공분양**

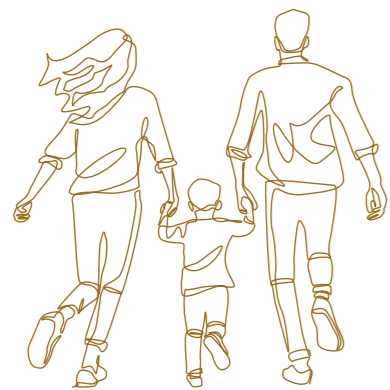
59 · 84㎡ | 총1,130세대 |

Daejeon daedong2

역이라 **대세** 여기라 **감동**

대전의 신중심!

대단지 스케일과 편리한 교통, 생활, 교육,
쾌적한 주거환경까지 모든것이 새롭게 태어나는
대전의 새로운 대세, 대동2로 초대합니다



대전대동2 1블록 **공공분양**



CONTENTS

02	이미지투시도	07	단지배치도	46	단지배치도
04	지역조감도	08	SYSTEM	47	동호배치도
05	교통망도	10	INTERIOR	48	주요마감재 내역
06	단지조감도	14	UNIT PLAN		



지역조감도
교통망도

대동역 역세권과 편리한 생활 - 보다 가깝게 누리는 풍부하고 다양한 인프라

대동역 도보역세권의 편리함과 다양한 교통망!
풍부한 인프라와 쾌적한 생활환경까지 모두 누리는 특별한 주거가치



사통팔달 대동역 역세권

대전 도시철도 1호선 대동역, KTX대전역, 도시철도 2호선(트램) 대동역 예정, 대전C 등 편리한 교통



안전하고 우수한 교육환경

단지 주변에 대동초, 대동중, 한밭여중, 대전여고 등 각급 학교가 위치한 편리하고 우수한 교육환경



풍부하고 편리한 생활인프라

홈플러스, 충남대학교병원 및 대형 전통시장(중앙시장)과 번화가(은행동), 지구인근 연계개발에 따른 풍부한 생활인프라 조성 기대



사계절 아름답고 쾌적한 자연

활학산과 식장산, 대동천과 대동 하늘공원 등 풍부한 녹지공간과 마을까지 힐링되는 여유롭고 쾌적한 주거환경

지역조감도



교통망도



※ 상기 지역조감도 및 교통망도는 입주자의 이해를 돕기 위한 개략도이므로 실제와 차이가 있을 수 있습니다.
※ 상기 지역조감도 및 교통망도는 향후 개발 후의 예상 이미지이며, 해당기관의 개발계획·실시계획 변경 등으로 사업추진과정에서 조정될 수 있습니다.



단지조감도
단지배치도

쾌적한 환경과 다양한 커뮤니티 공간 - 주민들의 편리함까지 설계한 고품격 주거단지

채광과 조망을 고려한 안정감 있는 배치로 싱그럽고 쾌적한 생활을 누리실 수 있으며, 각각의 라이프스타일을 반영한 단지 내 다양한 커뮤니티로 매일 새로운 일상을 선사합니다.

단지조감도



단지배치도



대전대동2 1블록 공공분양 | 총 1,130세대 |

59A	59B	59B-1	59C	59D	84A	84B	84C	84D
110세대	165세대	107세대	39세대	50세대	310세대	152세대	141세대	56세대

※ 상기 단지조감도 및 단지배치도는 입주자의 이해를 돕기 위한 개략도이므로 실제와 차이가 있을 수 있습니다.
 ※ 상기 단지조감도 및 단지배치도는 개발완료 전 이미지이며 해당기관과의 협의, 개발계획, 실시계획 변경 등으로 사업추진과정에서 달라질 수 있습니다.
 ※ 옥상 시설물 수량, 사이즈 및 위치가 변경될 수 있습니다. ※ 태양광발전설비 집광판이 일부동 지붕층에 설치 예정이며 태양광 모듈사양에 따라 각 동별 설치면적은 달라질 수 있습니다.
 ※ 단지내 시설물(생활자원보관소, 자전거보관소, DA등)의 설치위치 및 개소는 실제 시공 시 일부 변경될 수 있습니다.

범례

- ▲ 단지출입구
- ▲ 주동출입구
- ▲ 차량출입구
- 🚲 자전거보관소
- 🗑️ 생활자원보관소
- ✉️ D.A(환기탑)
- 📺 한전PAD/TR
- EV 세대엘리베이터
- EV 외부엘리베이터



Smart Digital System

마음부터 안심됩니다

볼수록 든든한 첨단 디지털 시스템

똑똑하고 편리한 관리 / 빈틈없이 안전한 보안

생활까지 건강해집니다

누릴수록 편리한 에코형 웰메이드 시스템

함께하는 에너지 절약 / 쾌적하고 건강한 공간



Wellbeing Economic System



스마트 우편함+무인택배 시스템

우편물 및 택배물품 도착시 월패드를 통한 확인이 가능합니다.



스마트 원패스(One-Pass)

얼굴인식 공동현관기 및 스마트폰(앱)으로 공동현관문을 자동 개방할 수 있습니다.



홈 네트워크 시스템

월패드로 방문자 확인, 방범 및 현관 문열림 제어 등이 가능합니다.



원격 검침 시스템

전기, 가스, 수도 등의 사용량을 자동으로 검침하여 조화가 편리합니다.



초고속 정보통신 시스템

더욱 빠르고 편리한 인터넷 사용이 가능하도록 초고속 정보통신 설비를 구축하였습니다.



CCTV 시스템

지하주차장, 단지 내 출입구, 어린이 놀이터 등에 CCTV가 설치됩니다.



차량출입 통제시스템

단지 진출입시 입주민의 차량번호를 자동 감지하여 편리하고 안전하게 출입할 수 있습니다.



AI 주차유도 시스템

주차가능 공간을 신속하게 파악할 수 있고 차량 주차 위치도 확인할 수 있습니다.



Security & Safety

※ 본 이미지는 입주자의 이해를 돕기 위한 것이므로 실제와 차이가 있을 수 있습니다.



스마트 환기시스템

외부공기 유입이 용이하고 에너지 절약적인 환기시스템을 도입하였습니다. (제1종 환기시스템)



대기전력 차단장치

사용하지 않는 가전제품의 전원을 차단하여 전기 사용량을 줄일 수 있습니다.



실별 온도 조절기

각 실별로 온도조절을 편리하게 할 수 있어 에너지 사용을 줄이고 쾌적한 실내환경을 유지해 드립니다.



스마트 홈 생활정보기

외출시 현관에서 일괄소등, 지하주차장 주차위치 확인, 가스차단제어, 엘리베이터 호출이 가능합니다.



싱크대 절수기

핸드터치식 절수기를 설치하여 더욱 편리하고 물사용량도 절약됩니다.



음식물 탈수기

음식물 쓰레기의 수분을 줄여 쓰레기 배출 시에도 편리합니다.



거실 LED 조명제어 시스템

월패드 내 네트워크 스위치로 거실 LED 조명의 밝기를 조절할 수 있습니다.



비데

청결하고 건강한 생활을 위해 욕실에 비데를 설치하였습니다.



Save & Smart

※ 본 이미지는 입주자의 이해를 돕기 위한 것이므로 실제와 차이가 있을 수 있습니다.

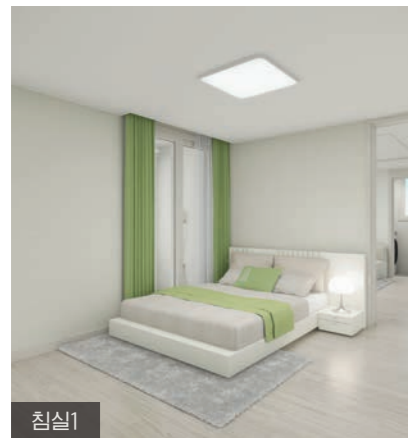
인테리어

실속과 품격을 겸비한 합리적인 공간
공간의 실용적 가치를 높이고 감각을 더했습니다

59B



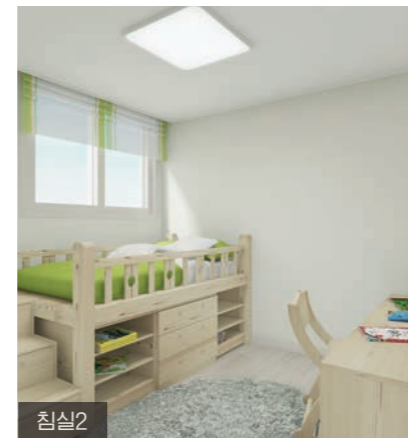
거실



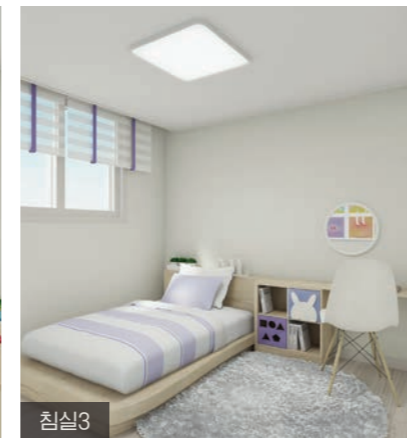
침실1



파우더룸



침실2



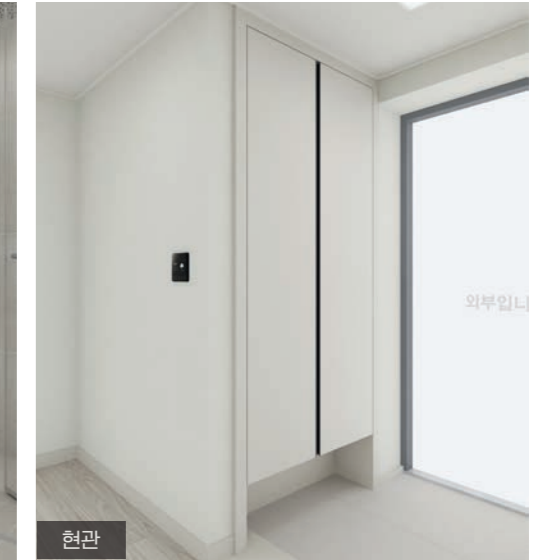
침실3



욕실1



욕실2



현관



주방

※ 상기 이미지는 입주자의 이해를 돕기 위한 단순 참고용으로 색상 및 재질이 실제 시공과는 차이가 있을 수 있습니다.
※ 상기 이미지는 실제 시공시 설치되지 않는 전시품(가구, 실내장식품 등)이 포함되어 있으며, 자세한 내용은 내부마감재 내역을 참고하시기 바랍니다.
※ 램플릿 및 홈페이지에 적용된 마감재는 실제 시공시 유사색상 및 무늬를 지닌 동등 이상 성능의 타제품으로 대체 시공될 수 있습니다.

※ 세대 내부가구(신발장, 주방 가구 등) 설치 부위의 비노출면(바닥, 천장, 벽체)은 별도의 마감을 제공하지 않습니다.
※ 인테리어 소품(가구, 디스플레이 가전제품, 기타 전사용품 등)은 세대 연수를 위한 것으로 실제 설치되지 않습니다.
※ 본 타입은 옵션이 포함되지 않은 기본세대 CG이미지입니다. 실제 시공과 차이가 있을 수 있습니다.



인테리어

탁트인 개방감과 여유로운 공간
공간의 재구성으로 모던함과 편리함을 더했습니다.

84A



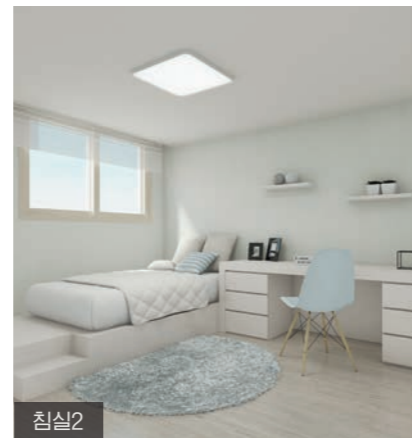
거실



침실1



파우더룸



침실2



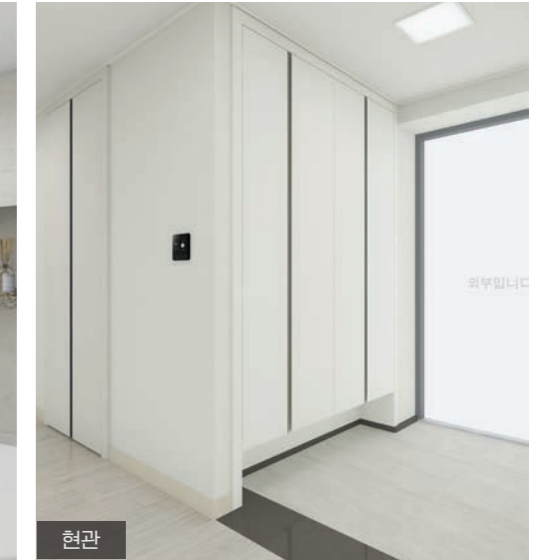
침실3



욕실1



욕실2



현관



주방

※ 상기 이미지는 입주자의 이해를 돕기 위한 단순 참고용으로 색상 및 재질이 실제 시공과는 차이가 있을 수 있습니다.
※ 상기 이미지는 실제 시공시 설치되지 않는 전제품(가구, 실내장식품 등)이 포함되어 있으며, 자세한 내용은 내부마감재 내역을 참고하시기 바랍니다.
※ 램플릿 및 홈페이지에 적용된 마감재는 실제 시공시 유사색상 및 무늬를 지닌 동등 이상 성능의 타제품으로 대체 시공될 수 있습니다.

※ 세대 내부가구(신발장, 주방 가구 등) 설치 부위의 비노출면(바닥, 천장, 벽체)은 별도의 마감을 제공하지 않습니다.
※ 인테리어 소품가구, 디스플레이 가전제품, 기타 전사용품 등은 세대 연수를 위한 것으로 실제 설치되지 않습니다.
※ 본 타입은 옵션이 포함되지 않은 기본세대 CG이미지입니다. 실제 시공과 차이가 있을 수 있습니다.

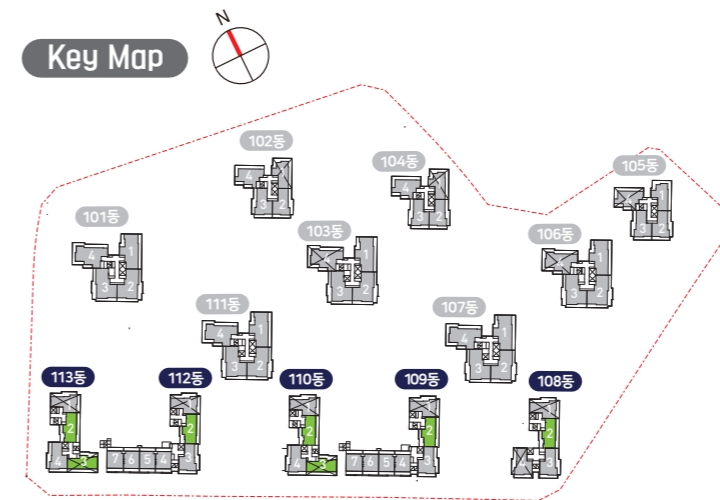
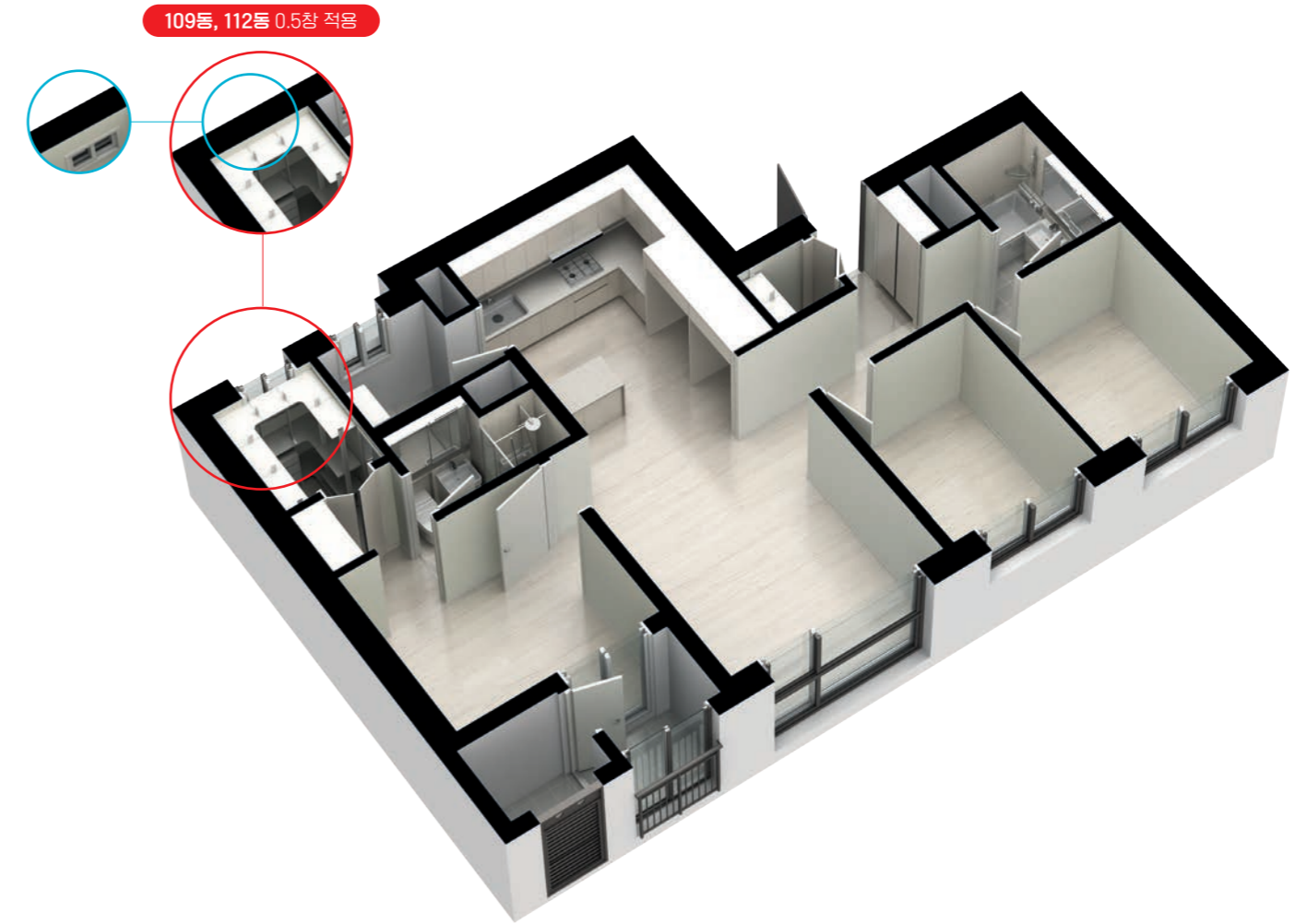
59A 110세대

주택면적	
주거 전용	59.8900㎡
주거 공용	20.3283㎡
기타 공용	4.6752㎡
주차장	32.1379㎡
계약면적	117.0300㎡

실별면적	
거실	16.71㎡
침실 1	10.44㎡
침실 2	4.99㎡
침실 3	5.18㎡
주방 / 식당	7.97㎡
드레스룸	3.04㎡
욕실 1	3.48㎡
욕실 2	3.23㎡
현관	1.86㎡
팬트리	1.45㎡
초과발코니	1.54㎡
계	59.89㎡

발코니면적	
발코니 계	30.66㎡

※ 실외기실 포함



※ 세대 평면도 및 세대 조감도는 입주자의 이해를 돕기 위한 개략도이므로 실제와 차이가 있을 수 있습니다.
 ※ 평면도 및 세대 조감도는 일부 세대를 표기한 것이며, 동호별 주거공용 부위는 형태 및 면적에 차이가 있을 수 있습니다.
 ※ 상기 치수는 이해를 돕기 위한 참고 치수입니다. ※ 평면도의 배치 구조는 효리인에 따라 대칭될 수 있습니다.
 ※ 주택면적은 법정단위인 ㎡로 표기하였습니다. (㎡를 평으로 환산하는 산식 ㎡X0.3025=평) ※ 세대 내 가구(주방가구 포함) 상하부 및 후면에는 마감재가 설치되지 않습니다.
 ※ 세탁기 등 가전제품 설치 공간은 제품에 따라 설치가 용이하지 않을 수 있습니다. ※ 출입문 및 계단실 출입 방향은 동별로 상이 할 수 있습니다.
 ※ 옵션 선택 여부에 따라 등기구, 배선기구 구성이 변경될 수 있습니다.
 ※ 각종 가구의 형태 및 구조는 세대 내 설치여건 등에 따라 본 공사 시공 시 설계나 자재가 일부 변경될 수 있습니다.
 ※ 실외기실은 피난 상황 발생시 하향식 피난구를 통해 하루 세대로 피난하게 되며, 하루 세대로 피난 사다리가 전개되므로 물건저장이 불가합니다.
 (하향식 피난구 설치위치는 층에 따라 다를 수 있습니다.)
 ※ 필로티, 부대시설 직상부 세대 및 최하층 세대와 84D형은 하향식 피난구가 설치되지 않습니다.
 ※ 타일나누기는 변경될 수 있습니다. ※ 싱크물(개수대) 및 가스쿱탑 위치 및 각 수납장의 크기는 차이가 있을 수 있습니다.
 ※ 발코니2 세탁기 건조기 수직 설치시 시스탬선반 사용이 불가합니다. ※ 보일러 위치 및 연도의 형태는 변경될 수 있습니다.

Special Option

물품옵션

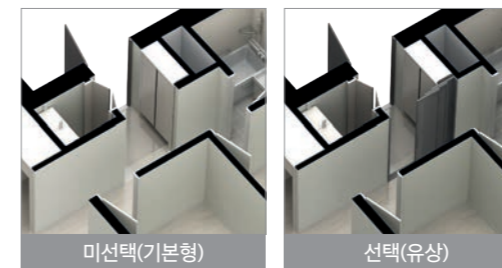
59A

110세대

입주자의 라이프스타일에 맞춰
물품옵션을 선택하실 수 있습니다.



1 현관 중문 슬라이딩도어(3연동,수동)



3 아일랜드식탁 상판 엔지니어드스톤



4 주방상판+주방벽체 엔지니어드스톤



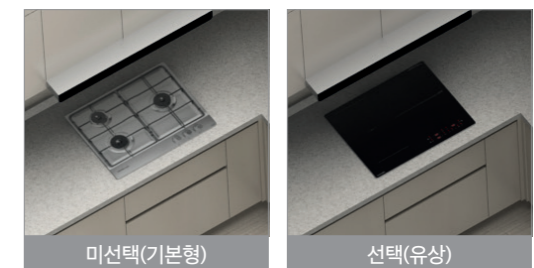
5 -1 빌트인냉장고장+키큰장



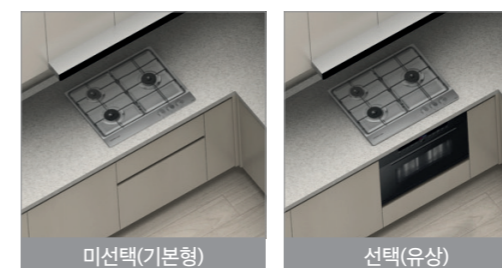
5 -2 냉장고장+수납장



6 인덕션



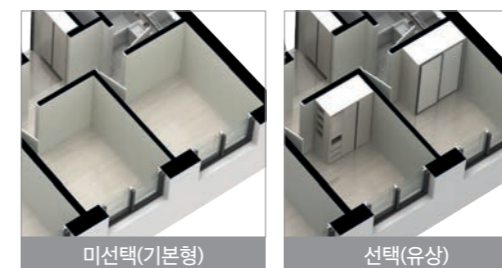
7 오븐



9 거실조명



10 침실2,3 불박이장



구분	유/무상	기본품목	선택품목	비고
현관	유상	미설치	1 슬라이딩도어(3연동,수동)	
	유상	미설치	2 신발장하부 간접조명	
주방	유상	인조대리석(MMA)	3 엔지니어드스톤	
	유상	인조대리석(MMA)	4 엔지니어드스톤	
	유상	도기질타일		
	유상	냉장고장+김치냉장고장	5 -1 빌트인냉장고장+키큰장 5 -2 냉장고장+수납장	5 -1, 5 -2 중 택1
	유상	가스쿡탑(3구)	6 인덕션(3구)	
	유상	미설치(하부장)	7 빌트인오븐	
거실	무상	터치형 수전(일반형)	8 터치형 수전(거위목)	
	유상	기본조명(직부등)	9 기본조명(직부등)+간접조명(우물천장)	
침실2,3	유상	미설치	10 불박이장	
욕실	유상	기본 환풍기	11 -1 욕실1 설치 11 -2 욕실2 설치 11 -3 욕실1, 욕실2 모두 설치	11 -1, 11 -2, 11 -3 중 택1
	유상	에어컨냉매배관만 설치(거실,침실1)	12 -1 거실, 침실1 설치 12 -2 전실(거실, 침실1~3) 설치	12 -1, 12 -2 중 택1
	유상	에어컨냉매배관만 설치(거실,침실1)		

※ 적용된 옵션은 성능향상을 위하여 설치물의 변경 또는 형태의 변경이 있을 수 있고, 유사색상 및 무늬를 지닌 동등 이상의 성능을 가진 제품으로 대체 시공되거나 생산업체의 부도, 납품거부 및 관계법령 등에 저촉될 경우 동등 이상의 제품으로 변경될 수 있습니다. ※ 옵션은 선택품목 결정기간에 반드시 선택하여야 하며, 선택기간 이후 선택변경 및 추가선택이 불가능합니다.
 ※ 옵션 선택여부에 따라 등기구, 배선기구, 가구 구성이 변경될 수 있습니다. ※ 시스템에어컨 옵션 선택시 기본 에어컨 냉매 배관(거실+침실1)은 설치되지 않습니다.
 ※ 상기이미지는 입주자의 이해를 돕기 위한 자료로 실 시공과 차이가 있을 수 있습니다. ※ 입주자 선택품목은 동일품목이라 하더라도 평형별 세부치수 및 구성에 차이가 있을 수 있습니다.
 ※ 주방 수전위치는 여건에 따라 변경될 수 있습니다. ※ 빌트인냉장고장은 국내 주요 브랜드 기준 4도어 냉장고와 3도어 김치냉장고가 함께 들어갈 수 있는 크기(159cm x 188cm)입니다.

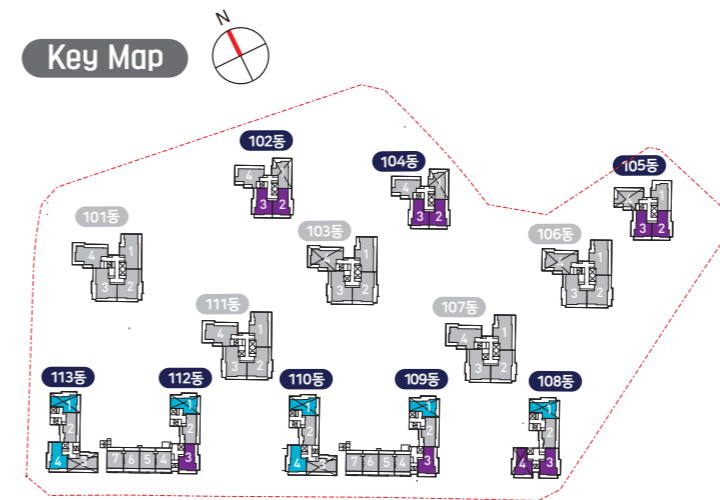
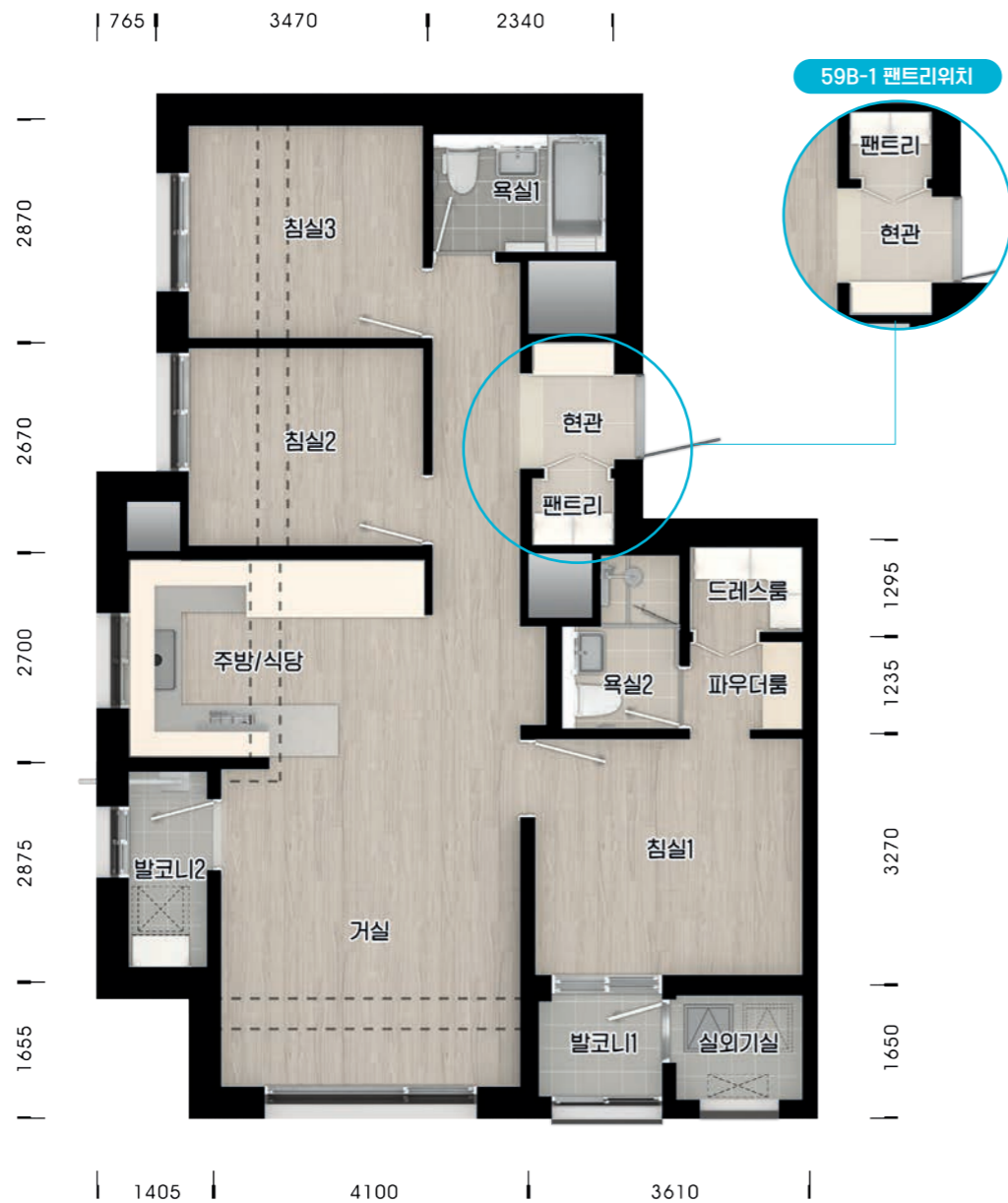
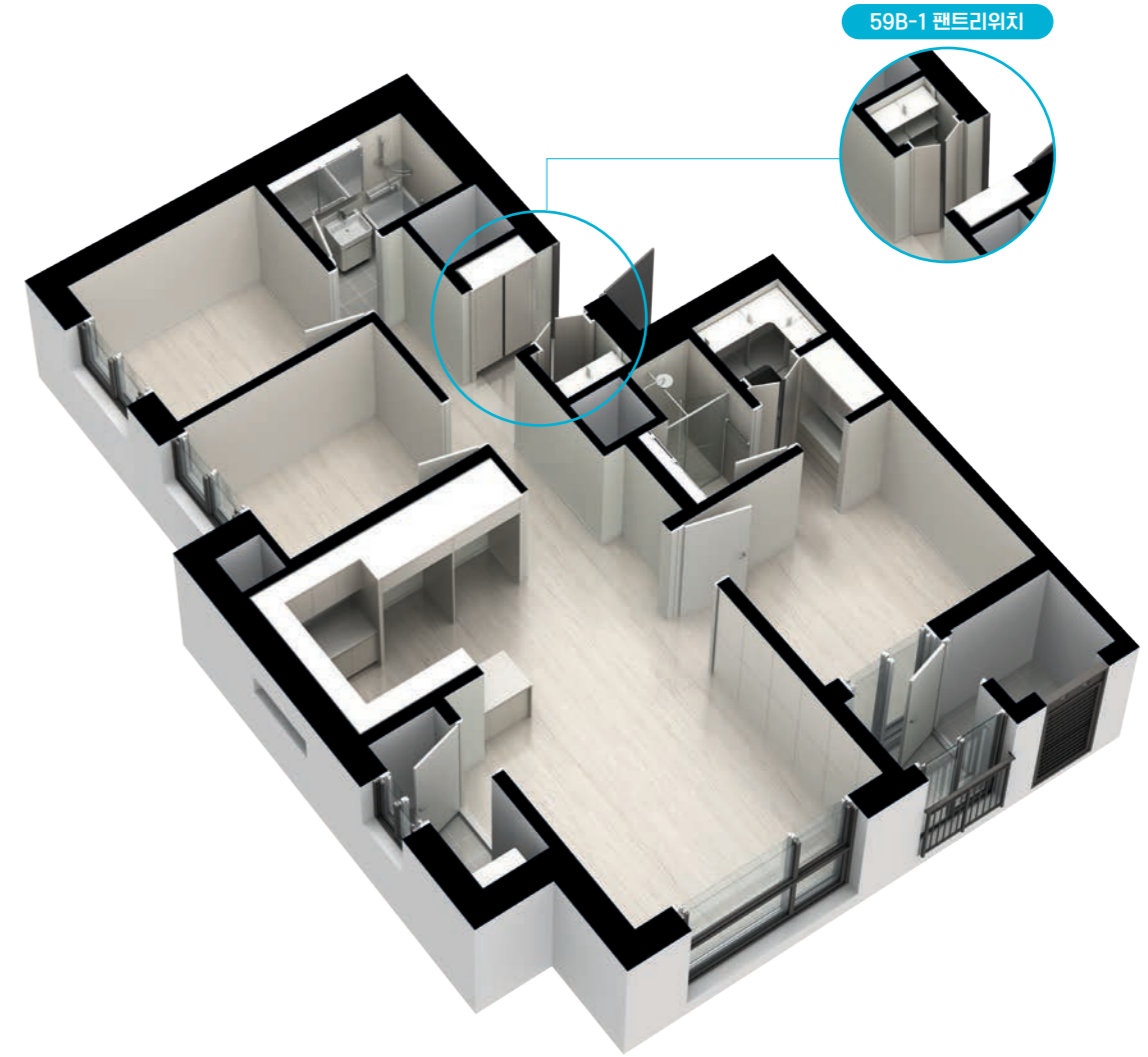
59B 165세대
59B-1 107세대

주택면적	
주거 전용	59.9100㎡
주거 공용	20.3351㎡
기타 공용	4.6767㎡
주차장	32.1486㎡
계약면적	117.0700㎡

실별면적	
거실	10.81㎡
침실 1	10.75㎡
침실 2	4.73㎡
침실 3	4.90㎡
주방 / 식당	9.45㎡
복도	4.63㎡
드레스룸	3.52㎡
욕실 1	3.49㎡
욕실 2	3.28㎡
현관	1.86㎡
팬트리	1.02㎡
초과발코니	1.47㎡
계	59.91㎡

발코니면적	
발코니 계	27.88㎡

※ 실외기실 포함



※ 세대 평면도 및 세대 조감도는 입주자의 이해를 돕기 위한 개략도이므로 실제와 차이가 있을 수 있습니다.
 ※ 평면도 및 세대 조감도는 일부 세대를 표기한 것이며, 동호별 주거공용 부위는 형태 및 면적에 차이가 있을 수 있습니다.
 ※ 상기 치수는 이해를 돕기 위한 참고 치수입니다. ※ 평면도의 배치 구조는 호리인에 따라 대칭될 수 있습니다.
 ※ 주택면적은 법정단위인 ㎡로 표기하였습니다. (㎡를 평으로 환산하는 산식 ㎡X0.3025=평) ※ 세대 내 가구(주방가구 포함) 상하부 및 후면에는 마감재가 설치되지 않습니다.
 ※ 세탁기 등 가전제품 설치 공간은 제품에 따라 설치가 용이하지 않을 수 있습니다. ※ 출입문 및 계단실 출입 방향은 동별로 상이 할 수 있습니다.
 ※ 옵션 선택 여부에 따라 등기구, 배선기구 구성이 변경될 수 있습니다.
 ※ 각종 가구의 형태 및 구조는 세대 내 설치여건 등에 따라 본 공사 시공 시 설계나 자재가 일부 변경될 수 있습니다.
 ※ 실외기실은 피난 상황 발생시 하향식 피난구를 통해 하루 세대로 피난하게 되며, 하루 세대로 피난 사다리가 전개되므로 물건저장이 불가합니다.
 (하향식 피난구 설치위치는 층에 따라 다를 수 있습니다.)
 ※ 필로티, 부대시설 직상부 세대 및 최하층 세대와 84D형은 하향식 피난구가 설치되지 않습니다.
 ※ 타일나누기는 변경될 수 있습니다. ※ 싱크물(개수대) 및 가스쿱탑 위치 및 각 수납장의 크기는 차이가 있을 수 있습니다.
 ※ 발코니2 세탁기 건조기 수직 설치시 시스템선반 사용이 불가합니다. ※ 보일러 위치 및 연도의 형태는 변경될 수 있습니다.

Special Option

물품옵션

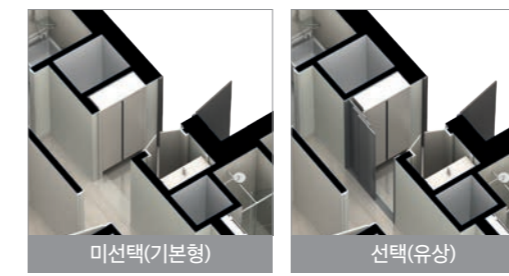
59B 165세대

59B-1 107세대

입주자의 라이프스타일에 맞춰
물품옵션을 선택하실 수 있습니다.



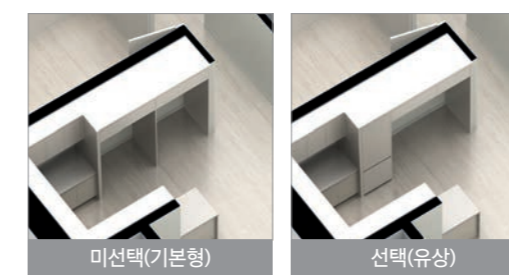
1 현관 중문 슬라이딩도어(3연동,수동)



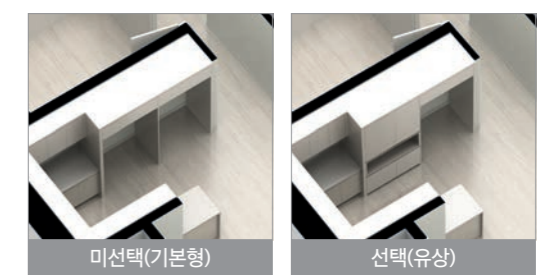
3 주방상판+주방벽체 엔지니어드스톤



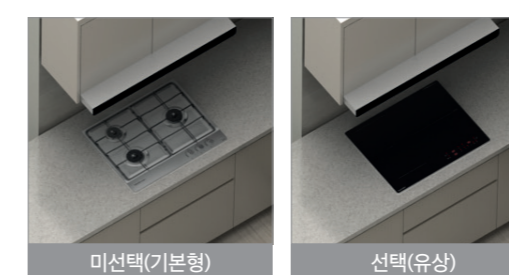
4 -1 빌트인냉장고장+키큰장



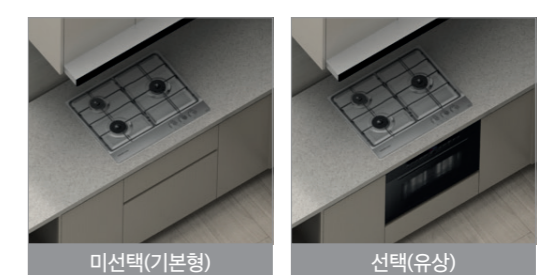
4 -2 냉장고장+수납장



5 인덕션



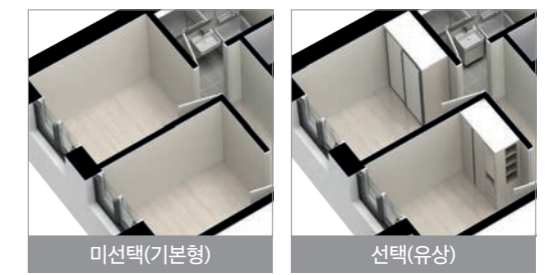
6 오븐



8 거실조명



9 침실2,3 불박이장



구분	유/무상	기본품목	선택품목	비고
현관	현관 중문	유상	미설치	1 슬라이딩도어(3연동,수동)
	신발장하부 조명	유상	미설치	2 신발장하부 간접조명
주방	주방상판	유상	인조대리석(MMA)	3 엔지니어드스톤
	주방벽체	유상	도기질타일	4 -1 빌트인냉장고장+키큰장 4 -2 냉장고장+수납장
	냉장고장	유상	냉장고장+김치냉장고장	5 인덕션(3구)
	인덕션	유상	가스쿡탑(3구)	6 빌트인오븐
	오븐	유상	미설치(하부장)	7 터치형 수전(거위목)
거실	조명	무상	터치형 수전(일반형)	8 기본조명(직부등)+간접조명(우물천장)
침실2,3	불박이장	유상	기본조명(직부등)	9 불박이장
욕실	스마트 복합 환풍기	유상	기본 환풍기	10 -1 욕실1 설치 10 -2 욕실2 설치 10 -3 욕실1, 욕실2 모두 설치
			10 -1 욕실1 설치	
			10 -2 욕실2 설치	
시스템에어컨	시스템 에어컨	유상	에어컨냉매배관만 설치(거실,침실1)	11 -1 거실, 침실1 설치 11 -2 전실(거실, 침실1~3) 설치
			11 -1 거실, 침실1 설치	

※ 적용된 옵션은 성능향상을 위하여 설치물의 변경 또는 형태의 변경이 있을 수 있고, 유사색상 및 무늬를 지닌 동등 이상의 성능을 가진 제품으로 대체 시공되거나 생산업체의 부도, 납품거부 및 관계법령 등에 저촉될 경우 동등 이상의 제품으로 변경될 수 있습니다. ※ 옵션은 선택품목 결정기간에 반드시 선택하여야 하며, 선택기간 이후 선택변경 및 추가선택이 불가능합니다.
 ※ 옵션 선택여부에 따라 등기구, 배선기구, 가구 구성이 변경될 수 있습니다. ※ 시스템에어컨 옵션 선택시 기본 에어컨 냉매 배관(거실+침실1)은 설치되지 않습니다.
 ※ 상기이미지는 입주자의 이해를 돕기 위한 자료로 실 시공과 차이가 있을 수 있습니다. ※ 입주자 선택품목은 동일품목이라 하더라도 평형별 세부치수 및 구성에 차이가 있을 수 있습니다.
 ※ 주방 수전위치는 여건에 따라 변경될 수 있습니다. ※ 빌트인냉장고장은 국내 주요 브랜드 기준 4도어 냉장고와 3도어 김치냉장고와 함께 들어갈 수 있는 크기(159cm x 188cm)입니다.

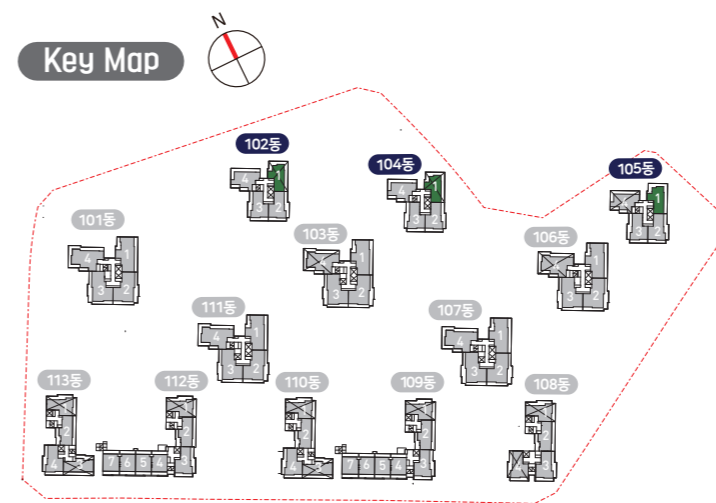
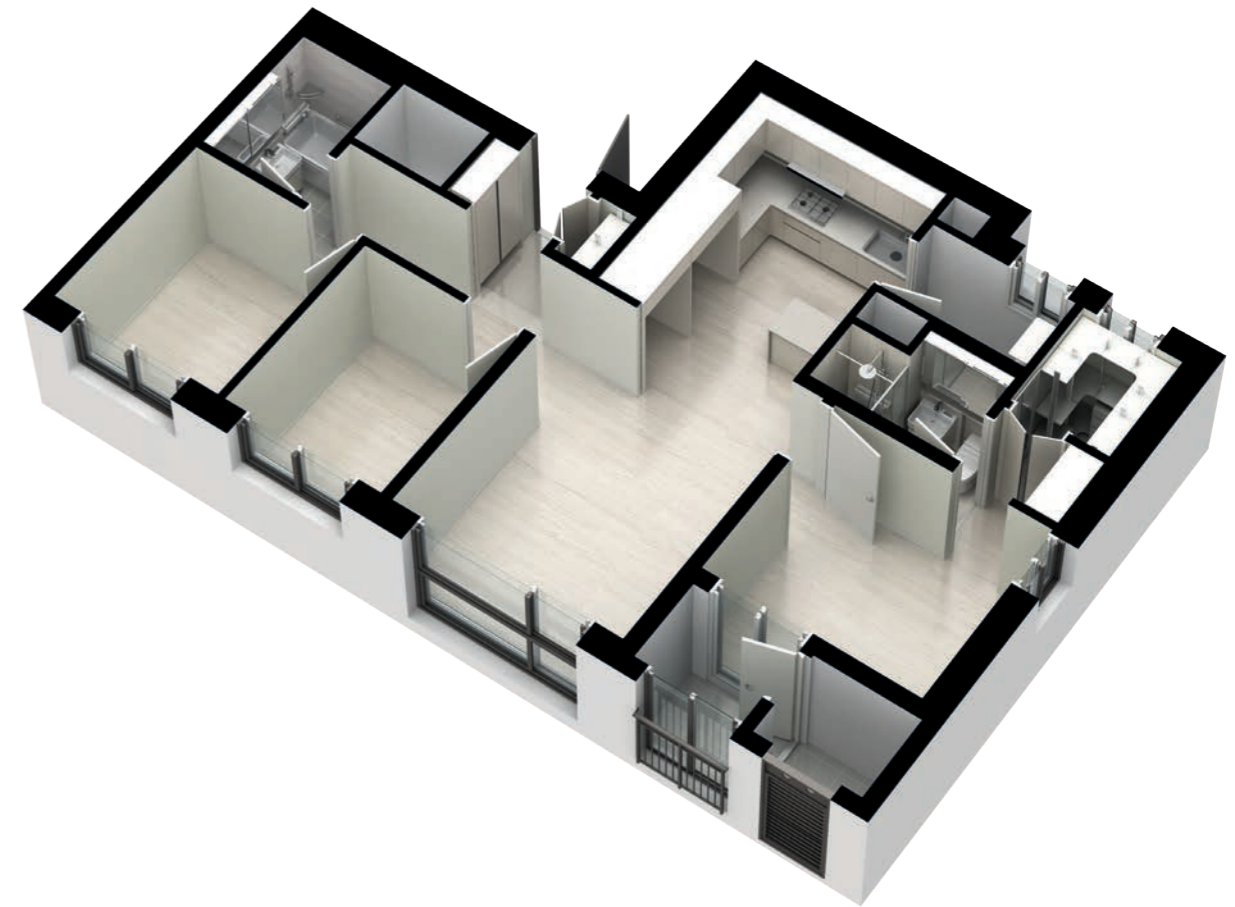
59C 39세대

주택면적	
주거 전용	59.6800㎡
주거 공용	20.2570㎡
기타 공용	4.6588㎡
주차장	32.0252㎡
계약면적	116.6200㎡

실별면적	
거실	16.10㎡
침실 1	7.08㎡
침실 2	4.72㎡
침실 3	4.90㎡
주방 / 식당	11.79㎡
욕실 1	3.48㎡
욕실 2	3.17㎡
현관	1.89㎡
팬트리	0.82㎡
초과발코니	5.73㎡
계	59.68㎡

발코니면적	
발코니 계	29.15㎡

※ 실외기실 포함



- ※ 세대 평면도 및 세대 조감도는 입주자의 이해를 돕기 위한 개략도이므로 실제와 차이가 있을 수 있습니다.
- ※ 평면도 및 세대 조감도는 일부 세대를 표기한 것이며, 동호별 주거공용 부위는 형태 및 면적에 차이가 있을 수 있습니다.
- ※ 상기 치수는 이해를 돕기 위한 참고 치수입니다. ※ 평면도의 배치 구조는 호리인에 따라 대칭될 수 있습니다.
- ※ 주택면적은 법정단위인 ㎡로 표기하였습니다. (㎡를 평으로 환산하는 산식 ㎡X0.3025=평) ※ 세대 내 가구(주방가구 포함) 상하부 및 후면에는 마감재가 설치되지 않습니다.
- ※ 세탁기 등 가전제품 설치 공간은 제품에 따라 설치가 용이하지 않을 수 있습니다. ※ 출입문 및 계단실 출입 방향은 동별로 상이 할 수 있습니다.
- ※ 옵션 선택 여부에 따라 등기구, 배선기구 구성이 변경될 수 있습니다.
- ※ 각종 가구의 형태 및 구조는 세대 내 설치여건 등에 따라 본 공사 시공 시 설계나 자재가 일부 변경될 수 있습니다.
- ※ 실외기실은 피난 상황 발생시 하향식 피난구를 통해 하루 세대로 피난하게 되며, 하루 세대로 피난 사다리가 전개되므로 물건적재가 불가합니다. (하향식 피난구 설치위치는 층에 따라 다를 수 있습니다.)
- ※ 필로티, 부대시설 직상부 세대 및 최하층 세대와 84D형은 하향식 피난구가 설치되지 않습니다.
- ※ 타일나누기는 변경될 수 있습니다. ※ 싱크물(개수대) 및 가스쿠팅 위치 및 각 수납장의 크기는 차이가 있을 수 있습니다.
- ※ 발코니2 세탁기 건조기 수직 설치시 시스탬선반 사용이 불가합니다. ※ 보일러 위치 및 연도의 형태는 변경될 수 있습니다.

Special Option

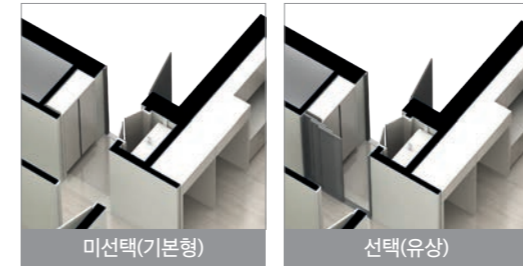
물품옵션

입주자의 라이프스타일에 맞춰
물품옵션을 선택하실 수 있습니다.

59C 39세대



1 현관 중문 슬라이딩도어(3연동,수동)



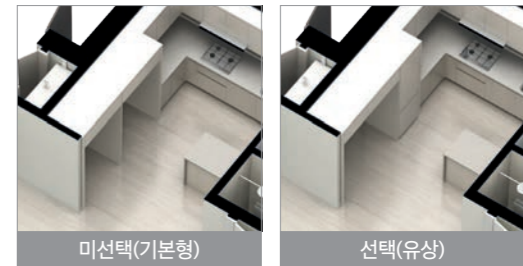
3 아일랜드식탁 상판 엔지니어드스톤



4 주방상판+주방벽체 엔지니어드스톤



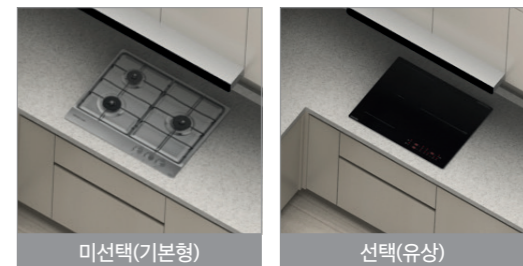
5 -1 빌트인냉장고장+키 큰장



5 -2 냉장고장+수납장



6 인덕션



7 오븐



9 거실조명



10 침실2,3 불박이장



구분	유/무상	기본품목	선택품목	비고
현관	유상	미설치	1 슬라이딩도어(3연동,수동)	
	유상	미설치	2 신발장하부 간접조명	
주방	유상	인조대리석(MMA)	3 엔지니어드스톤	
	유상	인조대리석(MMA)	4 엔지니어드스톤	
	유상	도기질타일		
	유상	냉장고장+김치냉장고장	5 -1 빌트인냉장고장+키 큰장 5 -2 냉장고장+수납장	5 -1, 5 -2 중 택1
	유상	가스쿡탑(3구)	6 인덕션(3구)	
	유상	미설치(하부장)	7 빌트인오븐	
거실	무상	터치형 수전(일반형)	8 터치형 수전(거위목)	
	유상	기본조명(직부등)	9 기본조명(직부등)+간접조명(우물천장)	
침실2,3	유상	미설치	10 불박이장	
욕실	유상	기본 환풍기	11 -1 욕실1 설치 11 -2 욕실2 설치 11 -3 욕실1, 욕실2 모두 설치	11 -1, 11 -2, 11 -3 중 택1
	유상	에어컨(냉매배관만 설치(거실,침실))	12 -1 거실, 침실1 설치 12 -2 전실(거실, 침실1~3) 설치	12 -1, 12 -2 중 택1
	유상	에어컨(냉매배관만 설치(거실,침실))		

※ 적용된 옵션은 성능향상을 위하여 설치물의 변경 또는 형태의 변경이 있을 수 있고, 유사색상 및 무늬를 지닌 동등 이상의 성능을 가진 제품으로 대체 시공되거나 생산업체의 부도, 납품거부 및 관계법령 등에 저촉될 경우 동등 이상의 제품으로 변경될 수 있습니다. ※ 옵션은 선택품목 결정기간에 반드시 선택하여야 하며, 선택기간 이후 선택변경 및 추가선택이 불가능합니다.
 ※ 옵션 선택여부에 따라 등기구, 배선기구, 가구 구성이 변경될 수 있습니다. ※ 시스템에어컨 옵션 선택시 기본 에어컨 냉매 배관(거실+침실)은 설치되지 않습니다.
 ※ 상기이미지는 입주자의 이해를 돕기 위한 자료로 실 시공과 차이가 있을 수 있습니다. ※ 입주자 선택품목은 동일품목이라 하더라도 평형별 세부치수 및 구성에 차이가 있을 수 있습니다.
 ※ 주방 수전유치는 여건에 따라 변경될 수 있습니다. ※ 빌트인냉장고장은 국내 주요 브랜드 기준 4도어 냉장고와 3도어 김치냉장고와 함께 들어갈 수 있는 크기(159cm x 188cm)입니다.

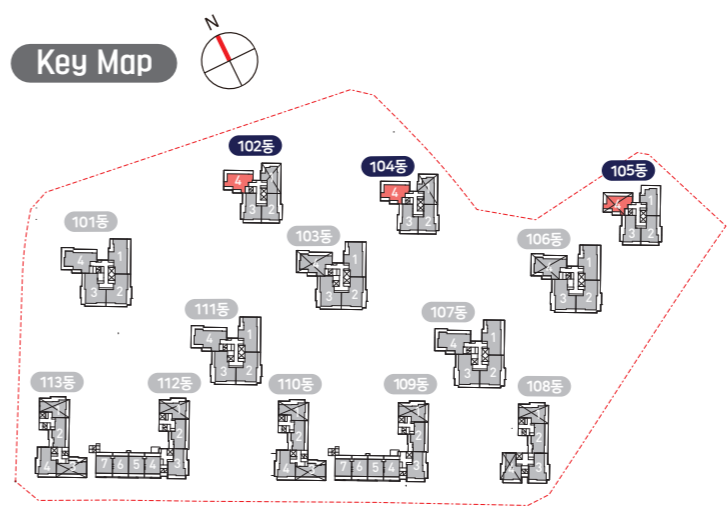
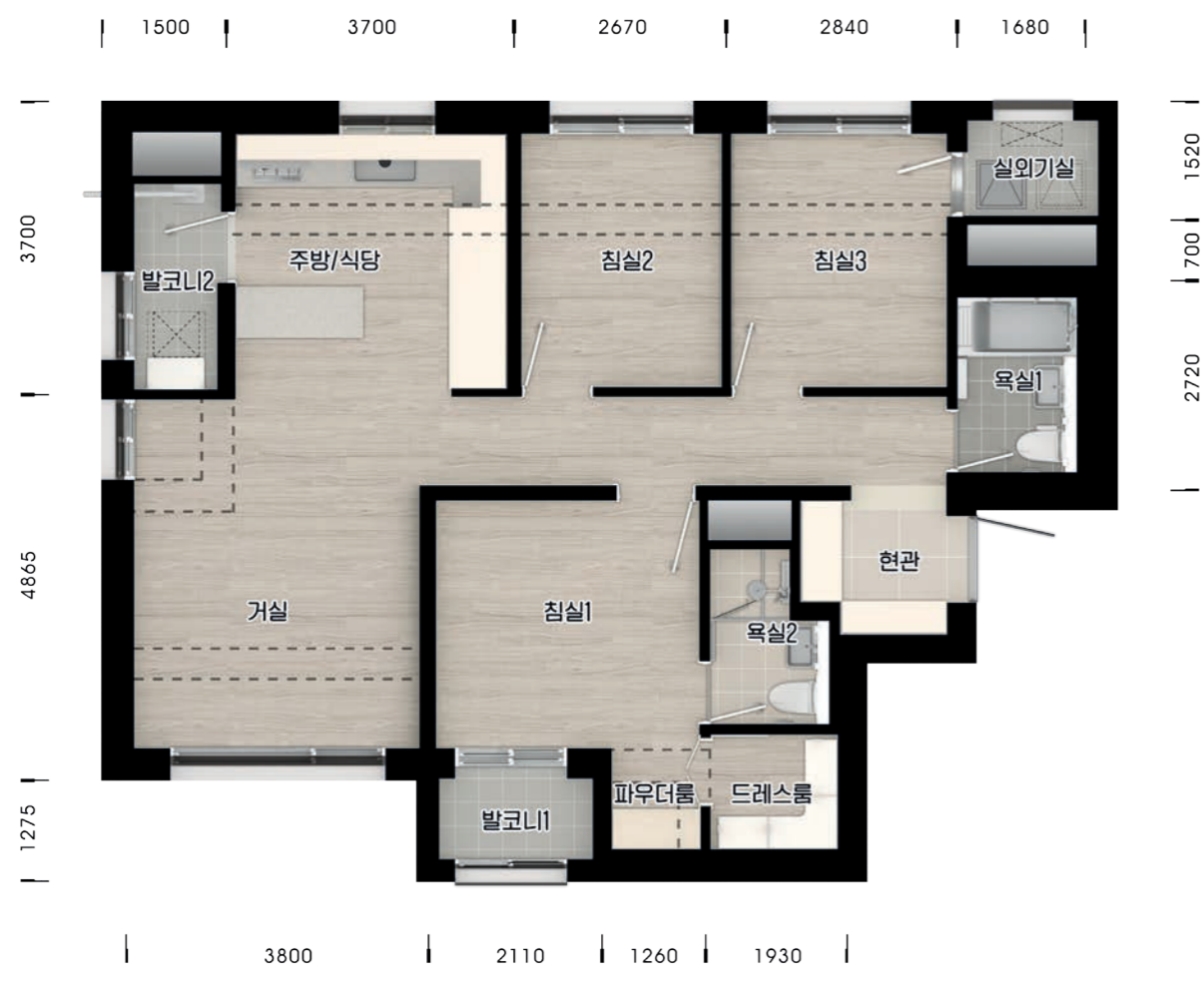
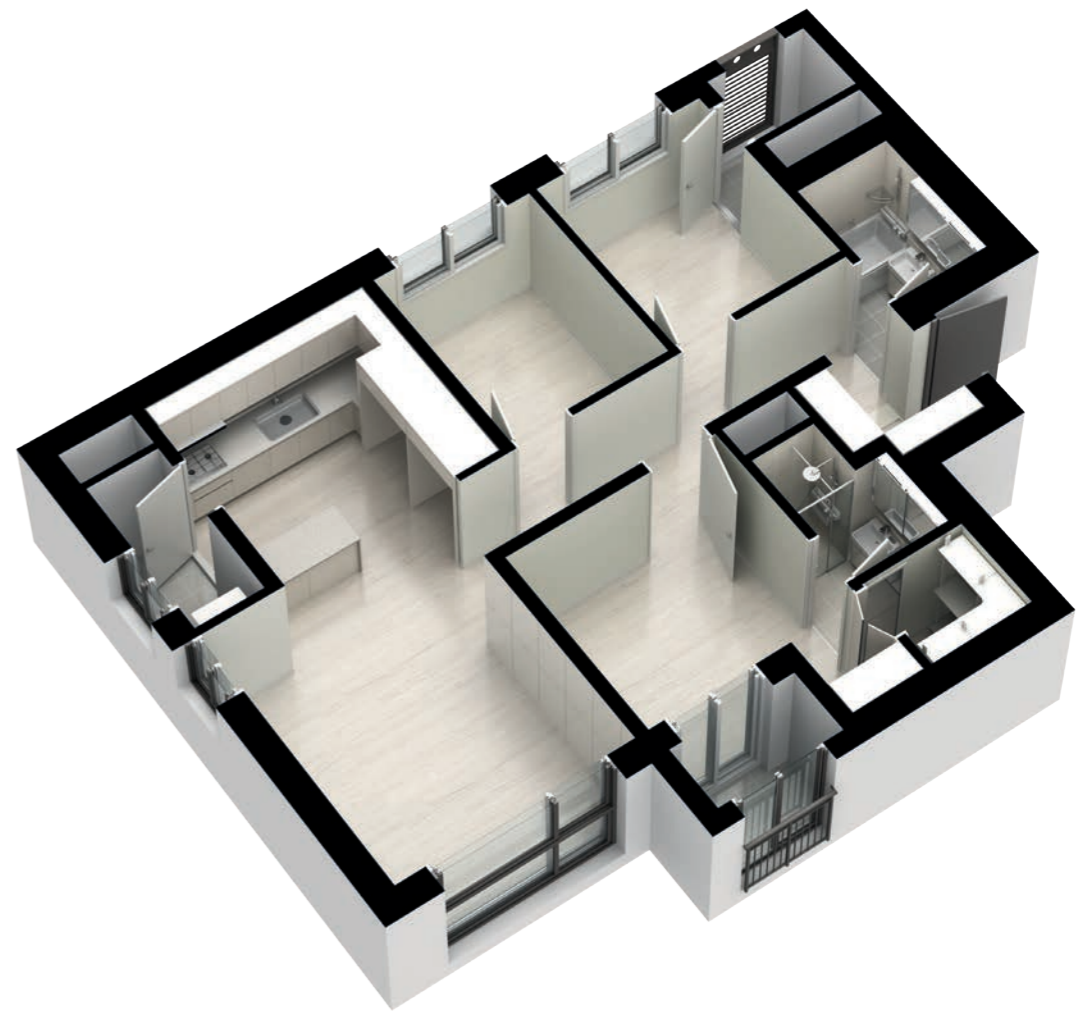
59D 50세대

주택면적	
주거 전용	59.8000㎡
주거 공용	20.2977㎡
기타 공용	4.6681㎡
주차장	32.0896㎡
계약면적	116.8600㎡

실별면적	
거실	18.13㎡
침실 1	10.95㎡
침실 2	5.26㎡
침실 3	5.54㎡
주방 / 식당	6.90㎡
드레스룸	2.35㎡
욕실 1	3.45㎡
욕실 2	3.22㎡
현관	3.21㎡
초과발코니	0.79㎡
계	59.80㎡

발코니면적	
발코니 계	32.27㎡

※ 실외기실 포함



※ 세대 평면도 및 세대 조감도는 입주자의 이해를 돕기 위한 개략도이므로 실제와 차이가 있을 수 있습니다.
 ※ 평면도 및 세대 조감도는 일부 세대를 표기한 것이며, 동호별 주거공용 부위는 형태 및 면적에 차이가 있을 수 있습니다.
 ※ 상기 치수는 이해를 돕기 위한 참고 치수입니다. ※ 평면도의 배치 구조는 호리인에 따라 대칭될 수 있습니다.
 ※ 주택면적은 법정단위인 ㎡로 표기하였습니다. (㎡를 평으로 환산하는 산식 ㎡X0.3025=평) ※ 세대 내 가구(주방가구 포함) 상하부 및 후면에는 마감재가 설치되지 않습니다.
 ※ 세탁기 등 가전제품 설치 공간은 제품에 따라 설치가 용이하지 않을 수 있습니다. ※ 출입문 및 계단실 출입 방향은 동별로 상이 할 수 있습니다.
 ※ 옵션 선택 여부에 따라 등기구, 배선기구 구성이 변경될 수 있습니다.
 ※ 각종 가구의 형태 및 구조는 세대 내 설치여건 등에 따라 본 공사 시공 시 설계나 자재가 일부 변경될 수 있습니다.
 ※ 실외기실은 피난 상황 발생시 하향식 피난구를 통해 하루 세대로 피난하게 되며, 하루 세대로 피난 사다리가 전개되므로 물건저장이 불가합니다.
 (하향식 피난구 설치위치는 층에 따라 다를 수 있습니다.)
 ※ 필로티, 부대시설 직상부 세대 및 최하층 세대와 84D형은 하향식 피난구가 설치되지 않습니다.
 ※ 타일나누기는 변경될 수 있습니다. ※ 싱크대(개수대) 및 가스쿡탑 위치 및 각 수납장의 크기는 차이가 있을 수 있습니다.
 ※ 발코니2 세탁기 건조기 수직 설치시 시스템선반 사용이 불가합니다. ※ 보일러 위치 및 연도의 형태는 변경될 수 있습니다.

Special Option

물품옵션

59D 50세대

입주자의 라이프스타일에 맞춰
물품옵션을 선택하실 수 있습니다.



1 현관 중문 슬라이딩도어(3연동,수동)



3 아일랜드식탁 상판 엔지니어드스톤



4 주방상판+주방벽체 엔지니어드스톤



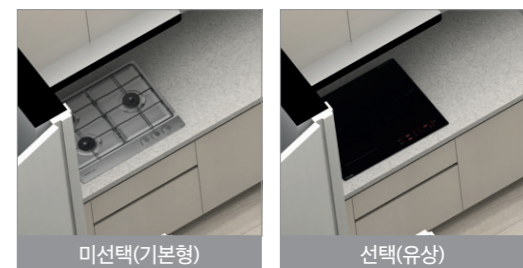
5 -1 빌트인냉장고장+키 큰장



5 -2 냉장고장+수납장



6 인덕션



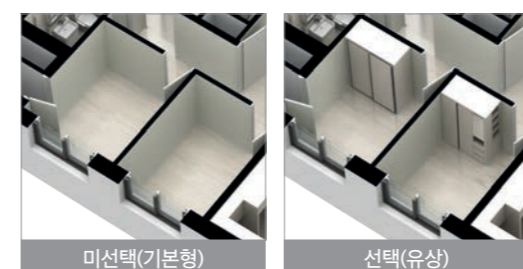
7 오븐



9 거실조명



10 침실2,3 불박이장



구분	유/무상	기본품목	선택품목	비고
현관	유상	미설치	1 슬라이딩도어(3연동,수동)	
	유상	미설치	2 신발장하부 간접조명	
주방	유상	인조대리석(MMA)	3 엔지니어드스톤	
	유상	인조대리석(MMA)	4 엔지니어드스톤	
	유상	도기질타일		
	유상	냉장고장+김치냉장고장	5 -1 빌트인냉장고장+키 큰장 5 -2 냉장고장+수납장	5 -1, 5 -2 중 택1
	유상	가스쿡탑(3구)	6 인덕션(3구)	
	유상	미설치(하부장)	7 빌트인오븐	
	무상	터치형 수전(일반형)	8 터치형 수전(거위목)	
거실	유상	기본조명(직부등)	9 기본조명(직부등)+간접조명(우물천장)	
침실2,3	유상	미설치	10 불박이장	
욕실	유상	기본 환풍기	11 -1 욕실1 설치 11 -2 욕실2 설치 11 -3 욕실1, 욕실2 모두 설치	11 -1, 11 -2, 11 -3 중 택1
	유상	에어컨냉매배관만 설치(거실,침실1)	12 -1 거실, 침실1 설치 12 -2 전실(거실, 침실1~3) 설치	12 -1, 12 -2 중 택1
	유상	에어컨냉매배관만 설치(거실,침실1)		

※ 적용된 옵션은 성능향상을 위하여 설치물의 변경 또는 형태의 변경이 있을 수 있고, 유사색상 및 무늬를 지닌 동등 이상의 성능을 가진 제품으로 대체 시공되거나 생산업체의 부도, 납품거부 및 관계법령 등에 저촉될 경우 동등 이상의 제품으로 변경될 수 있습니다. ※ 옵션은 선택품목 결정기간에 반드시 선택하여야 하며, 선택기간 이후 선택변경 및 추가선택이 불가능합니다.
 ※ 옵션 선택여부에 따라 등기구, 배선기구, 가구 구성이 변경될 수 있습니다. ※ 시스템에어컨 옵션 선택시 기본 에어컨 냉매 배관(거실+침실1)은 설치되지 않습니다.
 ※ 상기이미지는 입주자의 이해를 돕기 위한 자료로 실 시공과 차이가 있을 수 있습니다. ※ 입주자 선택품목은 동일품목이라 하더라도 평형별 세부치수 및 구성에 차이가 있을 수 있습니다.
 ※ 주방 수전위치는 여건에 따라 변경될 수 있습니다. ※ 빌트인냉장고장은 국내 주요 브랜드 기준 4도어 냉장고와 3도어 김치냉장고와 함께 들어갈 수 있는 크기(159cm x 188cm)입니다.

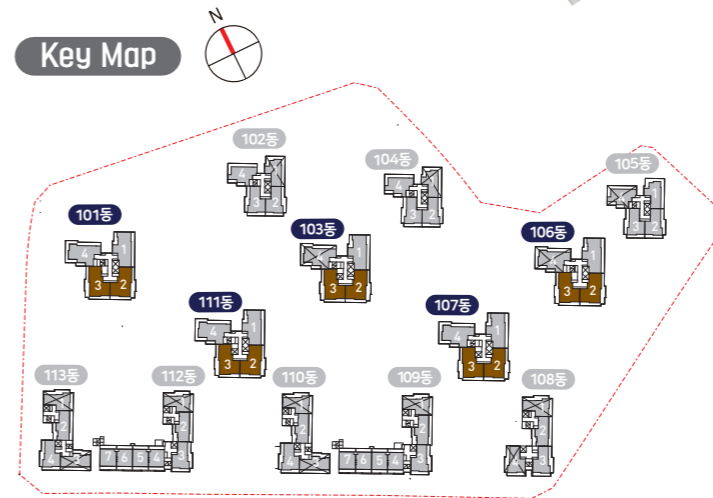
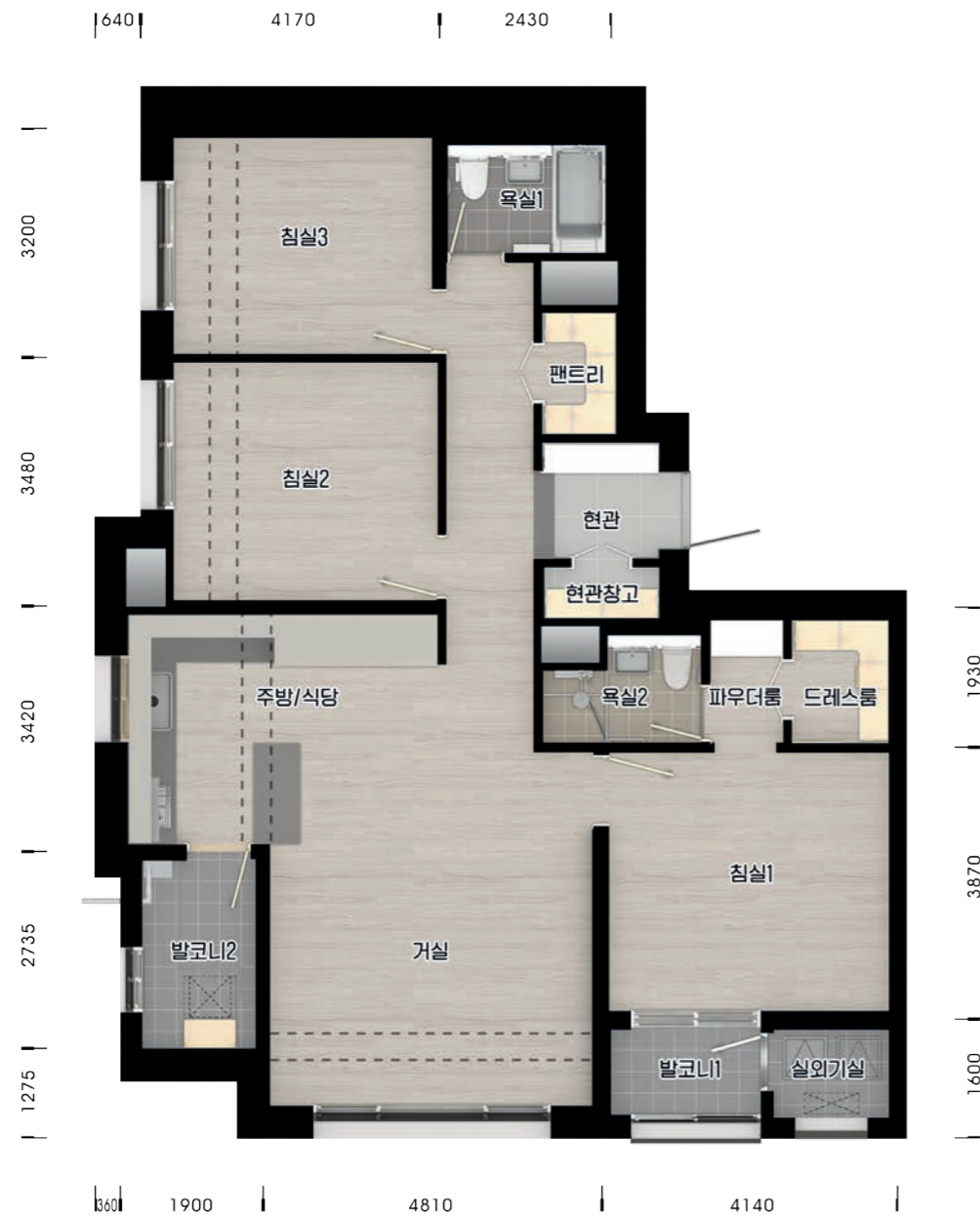
84A 310세대

주택면적	
주거 전용	84.6600㎡
주거 공용	28.7359㎡
기타 공용	6.6087㎡
주차장	45.4299㎡
계약면적	165.4300㎡

실별면적	
거실	18.38㎡
침실 1	14.72㎡
침실 2	9.87㎡
침실 3	8.62㎡
주방 / 식당	7.26㎡
복도	6.55㎡
드레스룸	4.50㎡
욕실 1	3.57㎡
욕실 2	3.31㎡
현관	2.88㎡
현관창고	1.33㎡
팬트리	1.89㎡
초과발코니	1.78㎡
계	84.66㎡

발코니면적	
발코니계	31.88㎡

※ 실외기실 포함



- ※ 세대 평면도 및 세대 조감도는 입주자의 이해를 돕기 위한 개략도이므로 실제와 차이가 있을 수 있습니다.
- ※ 평면도 및 세대 조감도는 일부 세대를 표기한 것이며, 동호별 주거공용 부위는 형태 및 면적에 차이가 있을 수 있습니다.
- ※ 상기 치수는 이해를 돕기 위한 참고 치수입니다. ※ 평면도의 배치 구조는 호리인에 따라 대칭될 수 있습니다.
- ※ 주택면적은 법정단위인 ㎡로 표기하였습니다. (㎡를 평으로 환산하는 산식 ㎡X0.3025=평) ※ 세대 내 가구(주방가구 포함) 상하부 및 후면에는 마감재가 설치되지 않습니다.
- ※ 세탁기 등 가전제품 설치 공간은 제품에 따라 설치가 용이하지 않을 수 있습니다. ※ 출입문 및 계단실 출입 방향은 동별로 상이 할 수 있습니다.
- ※ 옵션 선택 여부에 따라 등기구, 배선기구 구성이 변경될 수 있습니다.
- ※ 각종 가구의 형태 및 구조는 세대 내 설치여건 등에 따라 본 공사 시공 시 설계나 자재가 일부 변경될 수 있습니다.
- ※ 실외기실은 피난 상황 발생시 하향식 피난구를 통해 하루 세대로 피난하게 되며, 하루 세대로 피난 사다리가 전개되므로 물건적재가 불가합니다. (하향식 피난구 설치위치는 층에 따라 다를 수 있습니다.)
- ※ 필로티, 부대시설 직상부 세대 및 최하층 세대와 84D형은 하향식 피난구가 설치되지 않습니다.
- ※ 타일나누기는 변경될 수 있습니다. ※ 싱크대(개수대) 및 가스쿠팅 위치 및 각 수납장의 크기는 차이가 있을 수 있습니다.
- ※ 발코니2 세탁기 건조기 수직 설치시 시스템선반 사용이 불가합니다. ※ 보일러 위치 및 연도의 형태는 변경될 수 있습니다.

Special Option

물품옵션

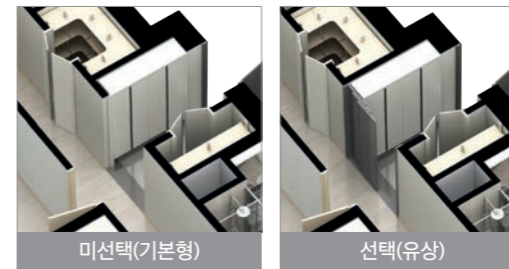
84A

310세대

입주자의 라이프스타일에 맞춰
물품옵션을 선택하실 수 있습니다.



1 현관 중문 슬라이딩도어(3연동,수동)



3 아일랜드식탁 상판 엔지니어드스톤



4 주방상판+주방벽체 엔지니어드스톤



5 -1 빌트인냉장고장+키 큰장



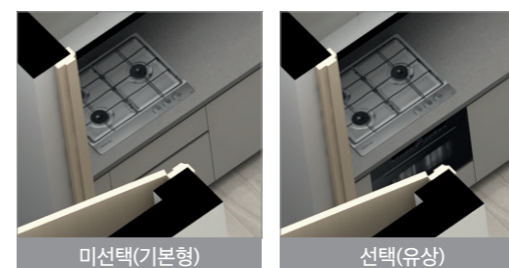
5 -2 냉장고장+수납장



6 인덕션



7 오븐



9 거실조명



10 침실2,3 불박이장



구분	유/무상	기본품목	선택품목	비고
현관	유상	미설치	1 슬라이딩도어(3연동,수동)	
	유상	미설치	2 신발장하부 간접조명	
주방	유상	인조대리석(MMA)	3 엔지니어드스톤	
	유상	인조대리석(MMA)	4 엔지니어드스톤	
	유상	도기질타일		
	유상	냉장고장+김치냉장고장	5 -1 빌트인냉장고장+키 큰장 5 -2 냉장고장+수납장	5 -1, 5 -2 중 택1
	유상	가스쿡탑(3구)	6 인덕션(3구)	
	유상	미설치(하부장)	7 빌트인오븐	
	무상	터치형 수전(일반형)	8 터치형 수전(거위목)	
거실	유상	기본조명(직부등)	9 기본조명(직부등)+간접조명(우물천장)	
침실2,3	유상	미설치	10 불박이장	
욕실	유상	기본 환풍기	11 -1 욕실1 설치 11 -2 욕실2 설치 11 -3 욕실1, 욕실2 모두 설치	11 -1, 11 -2, 11 -3 중 택1
	유상	에어컨냉매배관만 설치(거실,침실1)	12 -1 거실, 침실1 설치 12 -2 전실(거실, 침실1~3) 설치	12 -1, 12 -2 중 택1
	유상	에어컨냉매배관만 설치(거실,침실1)		

※ 적용된 옵션은 성능향상을 위하여 설치물의 변경 또는 형태의 변경이 있을 수 있고, 유사색상 및 무늬를 지닌 동등 이상의 성능을 가진 제품으로 대체 시공되거나 생산업체의 부도, 납품거부 및 관계법령 등에 저촉될 경우 동등 이상의 제품으로 변경될 수 있습니다. ※ 옵션은 선택품목 결정기간에 반드시 선택하여야 하며, 선택기간 이후 선택변경 및 추가선택이 불가능합니다.
 ※ 옵션 선택여부에 따라 등기구, 배선기구, 가구 구성이 변경될 수 있습니다. ※ 시스템에어컨 옵션 선택시 기본 에어컨 냉매 배관(거실+침실1)은 설치되지 않습니다.
 ※ 상기이미지는 입주자의 이해를 돕기 위한 자료로 실 시공과 차이가 있을 수 있습니다. ※ 입주자 선택품목은 동일품목이라 하더라도 평형별 세부치수 및 구성에 차이가 있을 수 있습니다.
 ※ 주방 수전위치는 여건에 따라 변경될 수 있습니다. ※ 빌트인냉장고장은 국내 주요 브랜드 기준 4도어 냉장고와 3도어 김치냉장고와 함께 들어갈 수 있는 크기(159cm x 188cm)입니다.

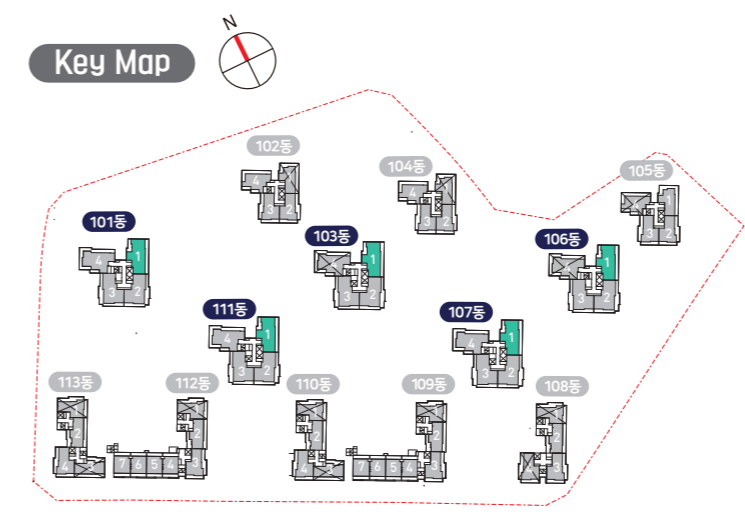
84B 152세대

주택면적	
주거 전용	84.9700㎡
주거 공용	28.8411㎡
기타 공용	6.6329㎡
주차장	45.5963㎡
계약면적	166.0400㎡

실별면적	
거실	24.66㎡
침실 1	13.69㎡
침실 2	8.11㎡
침실 3	7.70㎡
주방 / 식당	13.07㎡
드레스룸	3.65㎡
욕실 1	3.57㎡
욕실 2	3.36㎡
현관	2.78㎡
현관창고	2.02㎡
팬트리	1.82㎡
초과발코니	0.54㎡
계	84.97㎡

발코니면적	
발코니계	30.15㎡

※ 실외기실 포함



※ 세대 평면도 및 세대 조감도는 입주자의 이해를 돕기 위한 개략도이므로 실제와 차이가 있을 수 있습니다.
 ※ 평면도 및 세대 조감도는 일부 세대를 표기한 것이며, 동호별 주거공용 부위는 형태 및 면적에 차이가 있을 수 있습니다.
 ※ 상기 치수는 이해를 돕기 위한 참고 치수입니다. ※ 평면도의 배치 구조는 효리인에 따라 대칭될 수 있습니다.
 ※ 주택면적은 법정단위인 ㎡로 표기하였습니다. (㎡를 평으로 환산하는 산식 ㎡X0.3025=평) ※ 세대 내 가구(주방가구 포함) 상하부 및 후면에는 마감재가 설치되지 않습니다.
 ※ 세탁기 등 가전제품 설치 공간은 제품에 따라 설치가 용이하지 않을 수 있습니다. ※ 출입문 및 계단실 출입 방향은 동별로 상이 할 수 있습니다.
 ※ 옵션 선택 여부에 따라 등기구, 배선기구 구성이 변경될 수 있습니다.
 ※ 각종 가구의 형태 및 구조는 세대 내 설치여건 등에 따라 본 공사 시공 시 설계나 자재가 일부 변경될 수 있습니다.
 ※ 실외기실은 피난 상황 발생시 하향식 피난구를 통해 하루 세대로 피난하게 되며, 하루 세대로 피난 사다리가 전개되므로 물건저장이 불가합니다.
 (하향식 피난구 설치위치는 층에 따라 다를 수 있습니다.)
 ※ 필로티, 부대시설 직상부 세대 및 최하층 세대와 84D형은 하향식 피난구가 설치되지 않습니다.
 ※ 타일나누기는 변경될 수 있습니다. ※ 싱크물(개수대) 및 가스룩탑 위치 및 각 수납장의 크기는 차이가 있을 수 있습니다.
 ※ 보일러 위치 및 연도의 형태는 변경될 수 있습니다.

Special Option

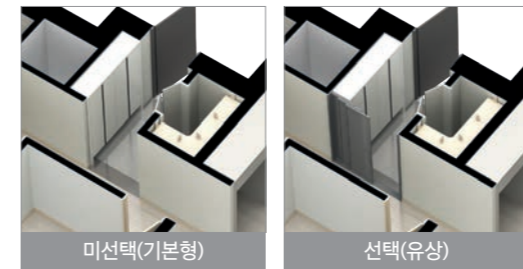
물품옵션

입주자의 라이프스타일에 맞춰
물품옵션을 선택하실 수 있습니다.

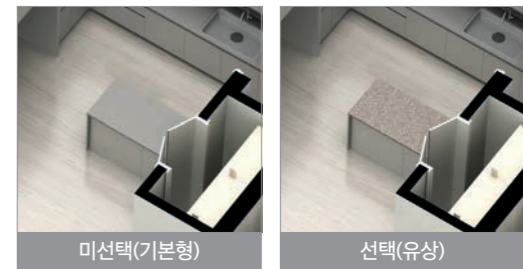
84B 152세대



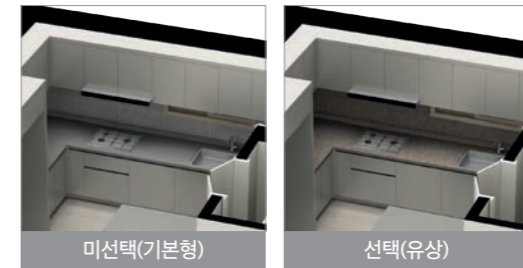
1 현관 중문 슬라이딩도어(3연동,수동)



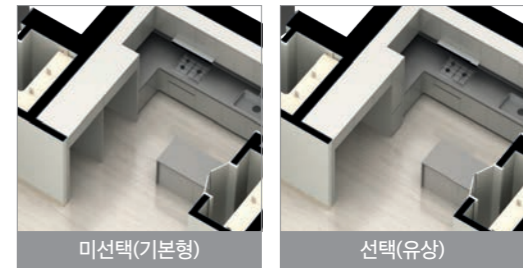
3 아일랜드식탁 상판 엔지니어드스톤



4 주방상판+주방벽체 엔지니어드스톤



5 -1 빌트인냉장고장+키 큰장



5 -2 냉장고장+수납장



6 인덕션



7 오븐



9 거실조명



10 침실2,3 불박이장



구분	유/무상	기본품목	선택품목	비고
현관	유상	미설치	1 슬라이딩도어(3연동,수동)	
	유상	미설치	2 신발장하부 간접조명	
주방	유상	인조대리석(MMA)	3 엔지니어드스톤	
	유상	인조대리석(MMA)	4 엔지니어드스톤	
	유상	도기질타일		
	유상	냉장고장+김치냉장고장	5 -1 빌트인냉장고장+키 큰장 5 -2 냉장고장+수납장	5 -1, 5 -2 중 택1
	유상	가스쿡탑(3구)	6 인덕션(3구)	
	유상	미설치(하부장)	7 빌트인오븐	
거실	무상	터치형 수전(일반형)	8 터치형 수전(거위목)	
	유상	기본조명(직부등)	9 기본조명(직부등)+간접조명(우물천장)	
침실2,3	유상	미설치	10 불박이장	
욕실	유상	기본 환풍기	11 -1 욕실1 설치 11 -2 욕실2 설치 11 -3 욕실1, 욕실2 모두 설치	11 -1, 11 -2, 11 -3 중 택1
	유상	에어컨냉매배관만 설치(거실,침실1)	12 -1 거실, 침실1 설치 12 -2 전실(거실, 침실1~3) 설치	12 -1, 12 -2 중 택1
	유상	에어컨냉매배관만 설치(거실,침실1)		

※ 적용된 옵션은 성능향상을 위하여 설치물의 변경 또는 형태의 변경이 있을 수 있고, 유사색상 및 무늬를 지닌 동등 이상의 성능을 가진 제품으로 대체 시공되거나 생산업체의 부도, 납품거부 및 관계법령 등에 저촉될 경우 동등 이상의 제품으로 변경될 수 있습니다. ※ 옵션은 선택품목 결정기간에 반드시 선택하여야 하며, 선택기간 이후 선택변경 및 추가선택이 불가능합니다.
 ※ 옵션 선택여부에 따라 등기구, 배선기구, 가구 구성이 변경될 수 있습니다. ※ 시스템에어컨 옵션 선택시 기본 에어컨 냉매 배관(거실+침실1)은 설치되지 않습니다.
 ※ 상기이미지는 입주자의 이해를 돕기 위한 자료로 실 시공과 차이가 있을 수 있습니다. ※ 입주자 선택품목은 동일품목이라 하더라도 평형별 세부치수 및 구성에 차이가 있을 수 있습니다.
 ※ 주방 수전위치는 여건에 따라 변경될 수 있습니다. ※ 빌트인냉장고장은 국내 주요 브랜드 기준 4도어 냉장고와 3도어 김치냉장고가 함께 들어갈 수 있는 크기(159cm x 188cm)입니다.

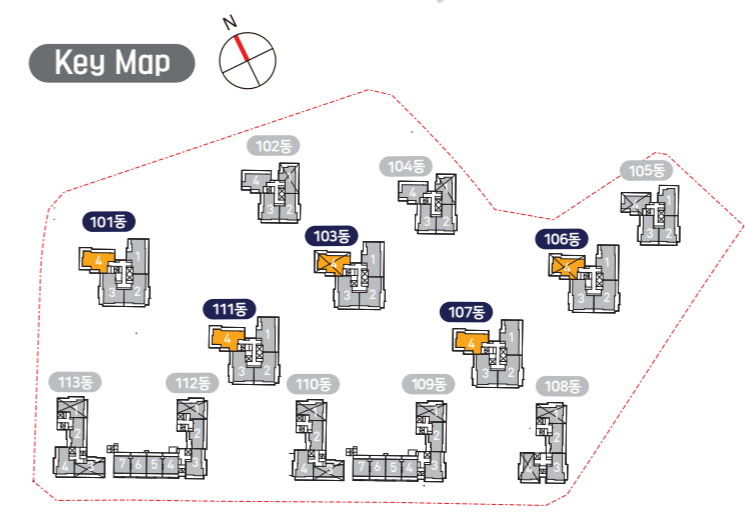
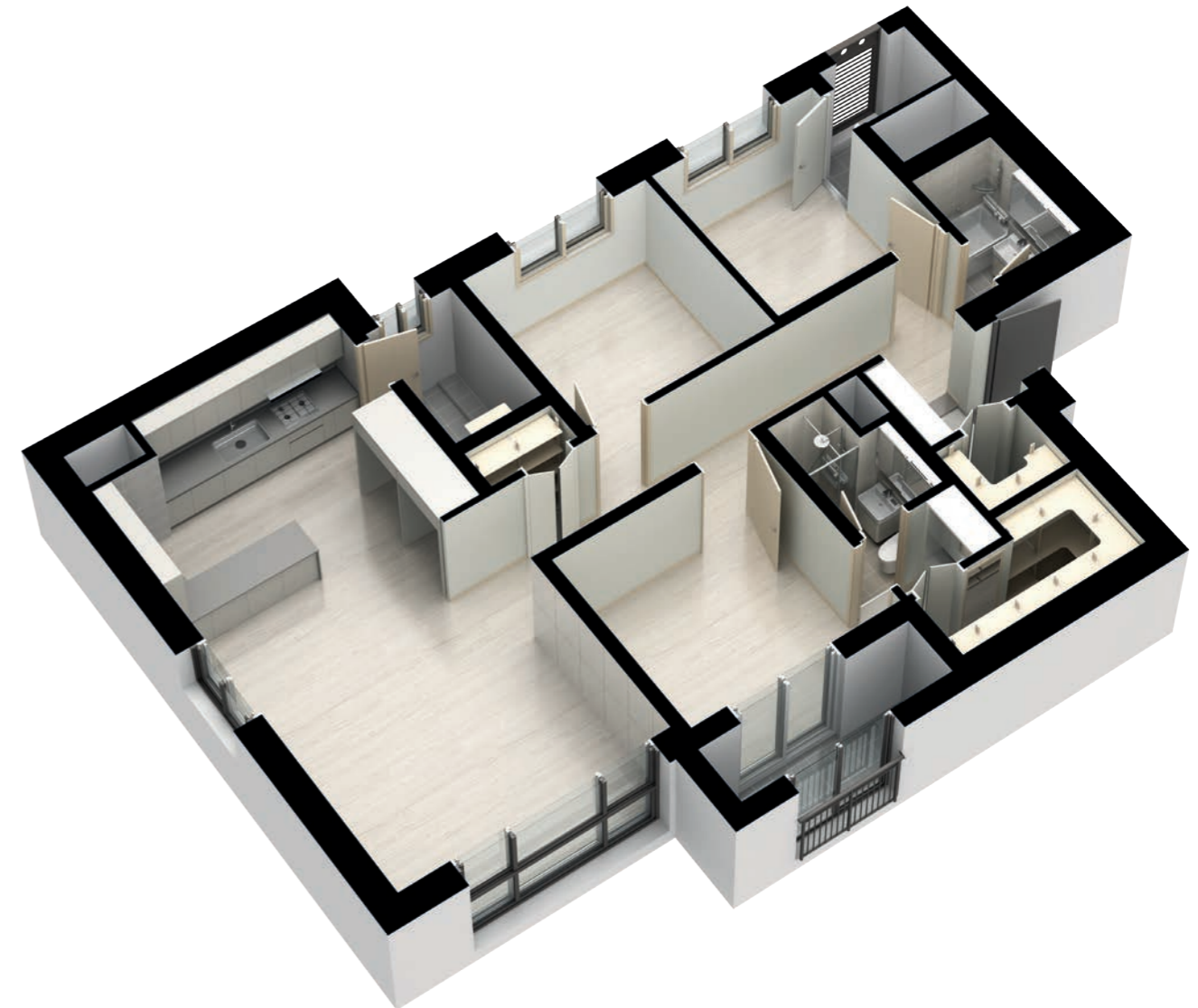
84C 141세대

주택면적	
주거 전용	84.9300㎡
주거 공용	28.8275㎡
기타 공용	6.6298㎡
주차장	45.5748㎡
계약면적	165.9600㎡

실별면적	
거실	23.52㎡
침실 1	13.33㎡
침실 2	7.34㎡
침실 3	6.55㎡
주방 / 식당	8.62㎡
드레스룸	6.73㎡
욕실 1	3.46㎡
욕실 2	3.47㎡
현관	3.20㎡
현관창고	2.17㎡
팬트리	1.28㎡
초과발코니	5.26㎡
계	84.93㎡

발코니면적	
발코니계	41.19㎡

※ 실외기실 포함



※ 세대 평면도 및 세대 조감도는 입주자의 이해를 돕기 위한 개략도이므로 실제와 차이가 있을 수 있습니다.
 ※ 평면도 및 세대 조감도는 일부 세대를 표기한 것이며, 동호별 주거공용 부위는 형태 및 면적에 차이가 있을 수 있습니다.
 ※ 상기 치수는 이해를 돕기 위한 참고 치수입니다. ※ 평면도의 배치 구조는 호리인에 따라 대칭될 수 있습니다.
 ※ 주택면적은 법정단위인 ㎡로 표기하였습니다. (㎡를 평으로 환산하는 산식 ㎡X0.3025=평) ※ 세대 내 가구(주방가구 포함) 상하부 및 후면에는 마감재가 설치되지 않습니다.
 ※ 세탁기 등 가전제품 설치 공간은 제품에 따라 설치가 용이하지 않을 수 있습니다. ※ 출입문 및 계단실 출입 방향은 동별로 상이 할 수 있습니다.
 ※ 옵션 선택 여부에 따라 등기구, 배선기구 구성이 변경될 수 있습니다.
 ※ 각종 가구의 형태 및 구조는 세대 내 설치여건 등에 따라 본 공사 시공 시 설계나 자재가 일부 변경될 수 있습니다.
 ※ 실외기실은 피난 상황 발생시 하향식 피난구를 통해 하루 세대로 피난하게 되며, 하루 세대로 피난 사다리가 전개되므로 물건적재가 불가합니다.
 (하향식 피난구 설치위치는 층에 따라 다를 수 있습니다.)
 ※ 필로티, 부대시설 직상부 세대 및 최하층 세대와 84D형은 하향식 피난구가 설치되지 않습니다.
 ※ 타일나누기는 변경될 수 있습니다. ※ 싱크물(개수대) 및 가스쿱탑 위치 및 각 수납장의 크기는 차이가 있을 수 있습니다.
 ※ 발코니2 세탁기 건조기 수직 설치시 시스템선반 사용이 불가합니다. ※ 보일러 위치 및 연도의 형태는 변경될 수 있습니다.

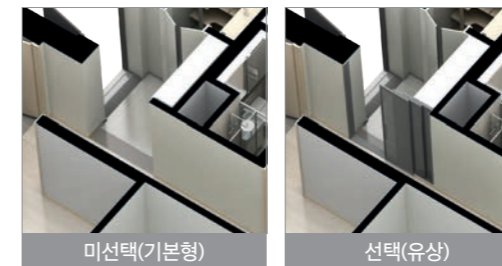
Special Option
물품옵션

84C 141세대

입주자의 라이프스타일에 맞춰
물품옵션을 선택하실 수 있습니다.



1 현관 중문 슬라이딩도어(3연동,수동)



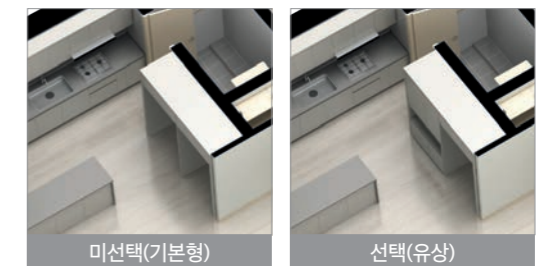
3 주방상판+주방벽체 엔지니어드스톤



4 -1 빌트인냉장고장+키큰장



4 -2 냉장고장+수납장



5 인덕션



6 오븐



8 거실조명



9 침실2,3 불박이장



구분	유/무상	기본품목	선택품목	비고
현관	현관 중문	유상	미설치	1 슬라이딩도어(3연동,수동)
	신발장하부 조명	유상	미설치	2 신발장하부 간접조명
주방	주방상판	유상	인조대리석(MMA)	3 엔지니어드스톤
	주방벽체	유상	도기질타일	
	냉장고장	유상	냉장고장+김치냉장고장	4 -1 빌트인냉장고장+키큰장 4 -2 냉장고장+수납장
	인덕션	유상	가스쿡탑(3구)	5 인덕션(3구)
	오븐	유상	미설치(하부장)	6 빌트인오븐
거실	수전	무상	터치형 수전(일반형)	7 터치형 수전(거위목)
	조명	유상	기본조명(직부등)	8 기본조명(직부등)+간접조명(우물천장)
침실2,3	불박이장	유상	미설치	9 불박이장
욕실	스마트 복합 환풍기	유상	기본 환풍기	10 -1 욕실1 설치 10 -2 욕실2 설치 10 -3 욕실1, 욕실2 모두 설치
			10 -1 욕실1 설치	10 -1, 10 -2, 10 -3 중 택1
			10 -2 욕실2 설치	
시스템에어컨	시스템 에어컨	유상	에어컨냉매배관만 설치(거실,침실1)	11 -1 거실, 침실1 설치 11 -2 전실(거실, 침실1~3) 설치
			11 -1 거실, 침실1 설치	11 -1, 11 -2 중 택1

※ 적용된 옵션은 성능향상을 위하여 설치물의 변경 또는 형태의 변경이 있을 수 있고, 유사색상 및 무늬를 지닌 동등 이상의 성능을 가진 제품으로 대체 시공되거나 생산업체의 부도, 납품거부 및 관계법령 등에 저촉될 경우 동등 이상의 제품으로 변경될 수 있습니다. ※ 옵션은 선택품목 결정기간에 반드시 선택하여야 하며, 선택기간 이후 선택변경 및 추가선택이 불가능합니다.
 ※ 옵션 선택여부에 따라 등기구, 배선기구, 가구 구성이 변경될 수 있습니다. ※ 시스템에어컨 옵션 선택시 기본 에어컨 냉매 배관(거실+침실1)은 설치되지 않습니다.
 ※ 상기이미지는 입주자의 이해를 돕기 위한 자료로 실 시공과 차이가 있을 수 있습니다. ※ 입주자 선택품목은 동일품목이라 하더라도 평형별 세부치수 및 구성에 차이가 있을 수 있습니다.
 ※ 주방 수전위치는 여건에 따라 변경될 수 있습니다. ※ 빌트인냉장고장은 국내 주요 브랜드 기준 4도어 냉장고와 3도어 김치냉장고와 함께 들어갈 수 있는 크기(159cm x 188cm)입니다.

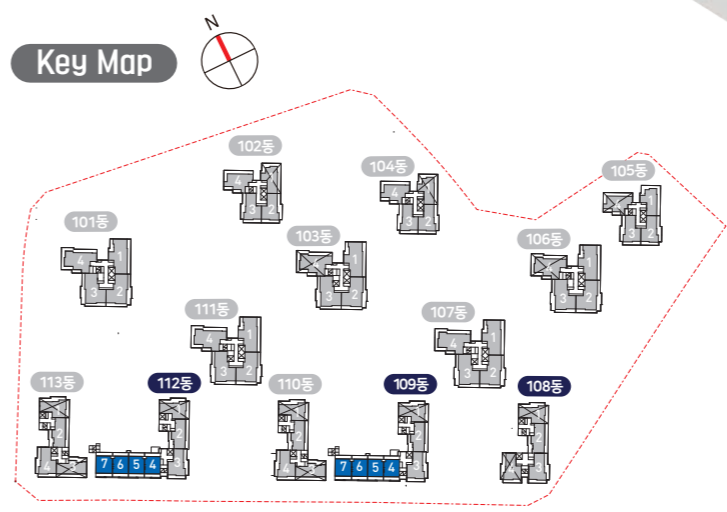
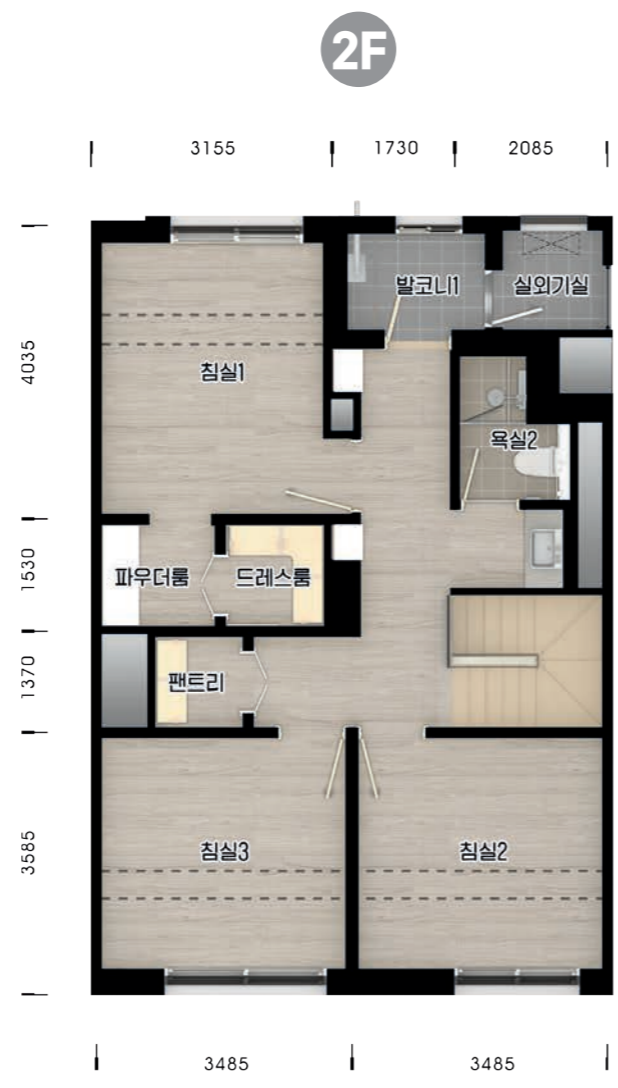
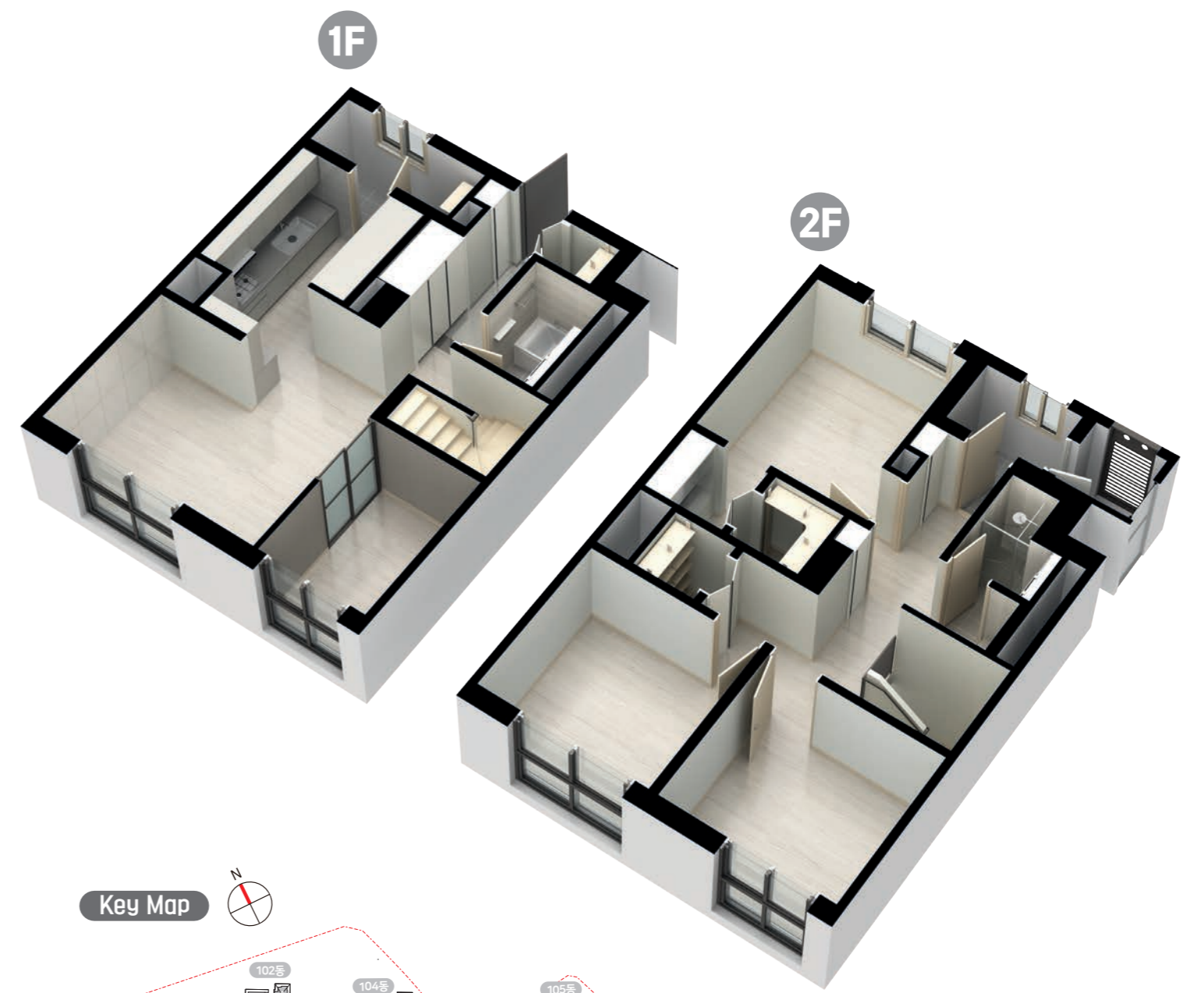
84D 56세대
복층형

주택면적	
주거 전용	84.8600㎡
주거 공용	28.8038㎡
기타 공용	6.6243㎡
주차장	45.5372㎡
계약면적	165.8300㎡

실별면적	
거실	12.45㎡
주방 / 식당	11.40㎡
세탁실	3.63㎡
현관	3.95㎡
욕실 1	3.70㎡
계단/팬트리	4.05㎡
알파룸	4.22㎡
현관창고	0.99㎡
침실 1	7.69㎡
침실 2	6.23㎡
침실 3	6.35㎡
가족실	8.91㎡
드레스룸	4.79㎡
욕실 2	4.26㎡
팬트리	1.73㎡
초과발코니	0.51㎡
계	84.86㎡

발코니면적	
발코니계	31.35㎡

※ 실외기실 포함



- ※ 세대 평면도 및 세대 조감도는 입주자의 이해를 돕기 위한 개략도이므로 실제와 차이가 있을 수 있습니다.
- ※ 평면도 및 세대 조감도는 일부 세대를 표기한 것이며, 동·호별 주거공용 부위는 형태 및 면적에 차이가 있을 수 있습니다.
- ※ 상기 치수는 이해를 돕기 위한 참고 치수입니다. ※ 평면도의 배치 구조는 호리안에 따라 대칭될 수 있습니다.
- ※ 주택면적은 법정단위인 ㎡로 표기하였습니다. (㎡를 평으로 환산하는 산식 ㎡X0.3025=평) ※ 세대 내 가구(주방가구 포함) 상하부 및 후면에는 마감재가 설치되지 않습니다.
- ※ 세탁기 등 가전제품 설치 공간은 제품에 따라 설치가 용이하지 않을 수 있습니다. ※ 출입문 및 계단실 출입 방향은 동별로 상이 할 수 있습니다.
- ※ 옵션 선택 여부에 따라 등기구, 배선기구 구성이 변경될 수 있습니다.
- ※ 각종 기구의 형태 및 구조는 세대 내 설치여건 등에 따라 본 공사 시공 시 설계나 자재가 일부 변경될 수 있습니다.
- ※ 실외기실은 피난 상황 발생시 하향식 피난구를 통해 하부 세대로 피난하게 되며, 하부 세대로 피난 사다리가 전개되므로 물건적재가 불가합니다. (하향식 피난구 설치위치는 층에 따라 다를 수 있습니다.)
- ※ 필로티, 부대시설 직상부 세대 및 최하층 세대와 84D형은 하향식 피난구가 설치되지 않습니다.
- ※ 타일나누기는 변경될 수 있습니다. ※ 싱크볼(개수대) 및 가스콕밥 위치 및 각 수납장의 크기는 차이가 있을 수 있습니다.
- ※ 다용도실 세탁기 건조기 수직 설치시 시스템선반 사용이 불가합니다. ※ 84D의 전열교환기는 마감판넬이 세대 내에 노출 될 수 있습니다.
- ※ 보일러 위치 및 연도의 형태는 변경될 수 있습니다. ※ 주방 입구의 하부장은 냉장고 등 반입을 위해 이동이 가능한 가구 형태로 설치됩니다.

Special Option

물품옵션

입주자의 라이프스타일에 맞춰
물품옵션을 선택하실 수 있습니다.

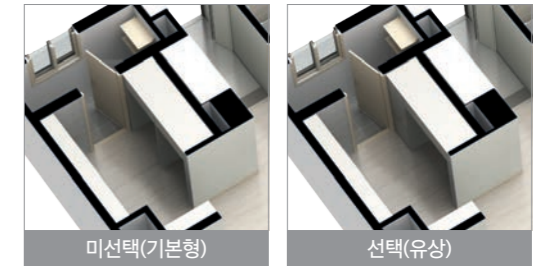
84D 56세대
복층형



2 주방상판+주방벽체 엔지니어드스톤



3 -1 빌트인냉장고장+키큰장



3 -2 냉장고장+수납장



4 인덕션



5 오븐



7 거실조명



8 침실2,3 불박이장



구분	유·무상	기본품목	선택품목	비고
현관	유상	신발장하부 조명	1 신발장하부 간접조명	
주방	유상	주방상판	인조대리석(MMA)	
	유상	주방벽체	도기질타일	
	유상	냉장고장	냉장고장+김치냉장고장	3 -1, 3 -2 중 택1
	유상	인덕션	가스쿡탑(3구)	4 인덕션(3구)
	유상	오븐	미설치(하부장)	5 빌트인오븐
	무상	수전	터치형 수전(일반형)	6 터치형 수전(거위목)
거실	유상	조명	7 기본조명(직부등)	7 기본조명(직부등)+간접조명(우물천장)
침실2,3	유상	불박이장	8 불박이장	
욕실	유상	스마트 복합 환풍기	기본 환풍기	9 -1, 9 -2, 9 -3 중 택1
			9 -1 욕실1 설치	
			9 -2 욕실2 설치	
시스템에어컨	유상	시스템 에어컨	에어컨냉매배관만 설치(거실, 침실1)	10 -1, 10 -2 중 택1
			10 -1 거실, 침실1 설치	
			10 -2 전실(거실, 침실1~3, 알파룸) 설치	

※ 적용된 옵션은 성능향상을 위하여 설치물의 변경 또는 형태의 변경이 있을 수 있고, 유사색상 및 무늬를 지닌 동등 이상의 성능을 가진 제품으로 대체 시공되거나 생산업체의 부도, 납품거부 및 관계법령 등에 저촉될 경우 동등 이상의 제품으로 변경될 수 있습니다. ※ 옵션은 선택품목 결정기간에 반드시 선택하여야 하며, 선택기간 이후 선택변경 및 추가선택이 불가능합니다.
 ※ 옵션 선택여부에 따라 등기구, 배선기구, 가구 구성이 변경될 수 있습니다. ※ 시스템에어컨 옵션 선택시 기본 에어컨 냉매 배관(거실+침실1)은 설치되지 않습니다.
 ※ 상기이미지는 입주자의 이해를 돕기 위한 자료로 실 시공과 차이가 있을 수 있습니다. ※ 입주자 선택품목은 동일품목이라 하더라도 평형별 세부치수 및 구성에 차이가 있을 수 있습니다.
 ※ 주방 수전위치는 여건에 따라 변경될 수 있습니다. ※ 빌트인냉장고장은 국내 주요 브랜드 기준 4도어 냉장고와 3도어 김치냉장고와 함께 들어갈 수 있는 크기(159cm x 188cm)입니다.



주요 마감재내역

주요 마감재 내역

품목		59A/59B/59C	59D	84A/84B/84C	84D	비고	
현관	현관도어록	디지털형	디지털형	디지털형	디지털형		
	세대현관문	분체도장금	분체도장금	분체도장금	분체도장금		
	바닥	포셀린타일금	포셀린타일금	포셀린타일금	포셀린타일금		
	마루귀틀	엔지니어드스톤금	엔지니어드스톤금	엔지니어드스톤금	엔지니어드스톤금		
	팬트리	벽지	실크도배지	-	실크도배지	실크도배지	
		바닥	포셀린타일금	-	포셀린타일금	포셀린타일금	
신발장	데코시트 (PET)	데코시트 (PET)	데코시트 (PET)	데코시트 (PET)			
거실/ 주방	벽지/천장지	실크도배지	실크도배지	실크도배지	실크도배지		
	바닥	강화합판마루(기본형)	강화합판마루(기본형)	강화합판마루(기본형)	강화합판마루(기본형)		
	거실아트월	포셀린타일금	포셀린타일금	포셀린타일금	포셀린타일금		
	주방벽	도기질타일	도기질타일	도기질타일	도기질타일	* 옵션선택시 엔지니어드스톤금 적용	
	복도팬트리	벽지	-	-	실크도배지	실크도배지	
		바닥	-	-	강화합판마루(기본형)	강화합판마루(기본형)	* 84D타입 계단 하부공간에는 별도 선반 미설치
	주방가구	문짝	데코시트(PET)	데코시트(PET)	데코시트(PET)	데코시트(PET)	
		상판	인조대리석(MMA)	인조대리석(MMA)	인조대리석(MMA)	인조대리석(MMA)	* 옵션선택시 엔지니어드스톤금 적용
	아일랜드식탁	인조대리석(MMA)	인조대리석(MMA)	인조대리석(MMA)	-	* 옵션선택시 엔지니어드스톤금 적용 * 59B, 84C타입은 아일랜드식탁 없음	
	침실1 (드레스룸)	바닥	강화합판마루(기본형)	강화합판마루(기본형)	강화합판마루(기본형)	강화합판마루(기본형)	
벽지/천장지		실크도배지	실크도배지	실크도배지	실크도배지		
침실2, 침실3	바닥	강화합판마루(기본형)	강화합판마루(기본형)	강화합판마루(기본형)	강화합판마루(기본형)		
	벽지/천장지	실크도배지	실크도배지	실크도배지	실크도배지		
	침실 문틀 / 문짝	데코시트(PVC)	데코시트(PVC)	데코시트(PVC)	데코시트(PVC)		
일파룸	붙박이장	-	-	-	-	* 옵션선택시 설치	
	바닥	-	-	-	강화합판마루(기본형)		
욕실	벽지/천장지	-	-	-	실크도배지		
	침실 문틀 / 문짝	-	-	-	데코시트(PVC)		
	벽	도기질타일	도기질타일	도기질타일	도기질타일		
주방설비	바닥	자기질타일	자기질타일	자기질타일	자기질타일		
	천장	ABS판넬	ABS판넬	ABS판넬	ABS판넬		
	레인지후드	침니형	침니형	침니형	침니형		
욕실설비	가스쿡탑	3구	3구	3구	3구	* 옵션선택시 인덕션 적용	
	음식물탈수기	설치	설치	설치	설치		
	싱크수전	터치형 수전(일반형)	터치형 수전(일반형)	터치형 수전(일반형)	터치형 수전(일반형)	* 옵션선택시 터치형 수전(거위목) 적용	
	욕조(욕실1)	아크릴	아크릴	아크릴	아크릴		
배선기구	욕조수전(욕실1)	선반형 샤워욕조수전	선반형 샤워욕조수전	선반형 샤워욕조수전	선반형 샤워욕조수전		
	샤워수전(샤워부스)	수납일체형수전 (안마 및 레인형헤드)	수납일체형수전 (안마 및 레인형헤드)	수납일체형수전 (안마 및 레인형헤드)	수납일체형수전 (안마 및 레인형헤드)		
	양변기	비데일체형(욕실2), 준원피스(욕실1)	비데일체형(욕실2), 준원피스(욕실1)	비데일체형(욕실2), 준원피스(욕실1)	비데일체형(욕실2), 준원피스(욕실1)		
	세면기	설치(하부장일체형용)	설치(하부장일체형용)	설치(하부장일체형용)	설치(하부장일체형용)		
	비데	설치(욕실1)	설치(욕실1)	설치(욕실1)	설치(욕실1)		
	기타설비	스마트폰거치대 겸 휴지걸이	스마트폰거치대 겸 휴지걸이	스마트폰거치대 겸 휴지걸이	스마트폰거치대 겸 휴지걸이		
	비상콜	설치(욕실2)	설치(욕실2)	설치(욕실2)	설치(욕실2)		
	에어컨 냉매매립배관	거실, 침실1	거실, 침실1	거실, 침실1	거실, 침실1	* 시스템에어컨 옵션선택시 미설치	
조명설비	실별온도조절기	설치	설치	설치	설치		
	세대환기시스템	설치	설치	설치	설치		
배선기구	식탁등	LED	LED	LED	LED		
	실별조명등	LED	LED	LED	LED		
정보통신설비	스마트생활정보기 (현관일괄소등스위치)	설치	설치	설치	설치		
	대기전력자동차단스위치	설치	설치	설치	설치		
정보통신설비	월패드	설치	설치	설치	설치		

* 상기 마감재는 성능향상을 위하여 설치물의 변경 또는 형태의 변경이 있을 수 있고, 유사색상 및 무늬를 지닌 동등이상의 성능을 가진 제품으로 대체 시공되거나 생산업체의 부도, 납품거부 및 관계 법령 등에 저촉될 경우 동등 이상의 제품으로 변경될 수 있습니다.

CHECKLIST

한번 더 확인하세요

- ☑️ 조감도에 표현된 외부 색채계획은 신청자(입주자)의 이해를 돕기 위한 것으로 변경될 수 있음
- ☑️ 단지명칭, 동번호 및 색채는 관계기관의 심의결과에 따라 추후 입주자모집 시의 내용과 달라질 수 있음
- ☑️ 팜플릿에 적용된 제품은 자재의 품질, 품귀, 제조회사의 도산 등 부득이한 경우 동등 이상의 타사 제품으로 변경될 수 있음
- ☑️ 팜플릿에 적용된 자재는 성능향상을 위한 설치물의 변경, 입주자 동선고려에 따라 형태 및 위치가 변경될 수 있음
- ☑️ 팜플릿에는 전시품 등이 혼합되어 표현되어 있으며, 공급 주택에는 전시품이 설치되지 않으므로 계약시 반드시 확인하시기 바람(보조조명, 커튼, 소파, 거실장, 거실 테이블, 침대, 책상 등의 이동식 가구, 디스플레이 가전(TV, 세탁기, 냉장고, 김치냉장고), 액자 및 소품 등은 전시품임)
- ☑️ 팜플릿 등 각종 인쇄물에 삽입된 조감도, 단지배치도, 이미지 컷 등은 신청자(입주자)의 이해를 돕기 위한 개략적인 것으로 실제 시공과는 다소 차이가 있을 수 있으며 시공 시 현장여건에 따라 변경될 수 있음
- ☑️ 분양안내책자(팜플릿 등)에 표현된 각 단위세대 평면의 치수는 팜플릿 제작 과정상 이해를 돕기 위하여 중심선을 기준으로 작성되었음
- ☑️ 팜플릿 등 각종 홍보물에 적용된 조감도, 투시도, 이미지컷 등은 신청자(입주자)의 이해를 돕기 위한 개략적인 참고자료로 실제 시공과는 다소 차이가 있을 수 있고, 제작과정에서 오류·오기·오타자 등이 있을 수 있음
- ☑️ 팜플릿 등 각종 홍보물 중 단위세대 내부에 설치된 인테리어 소품가구, 디스플레이 가전제품, 기타 전시용품 등은 세대 연출을 위한 것으로 실제 설치 되지 않음
- ☑️ 팜플릿 등 각종 홍보물에서 확인이 곤란한 공용부분의 시설물(공용계단, 지하주차장, 엘리베이터 용량·속도, 탑승위치 등)은 사업계획승인도서에 의하며, 이에 대한 이익을 제기 할 수 없으며 현재 계획 또는 예정으로 적용된 내용은 향후 인허가 과정이나 관련정책 등의 변화로 변경될 수 있음